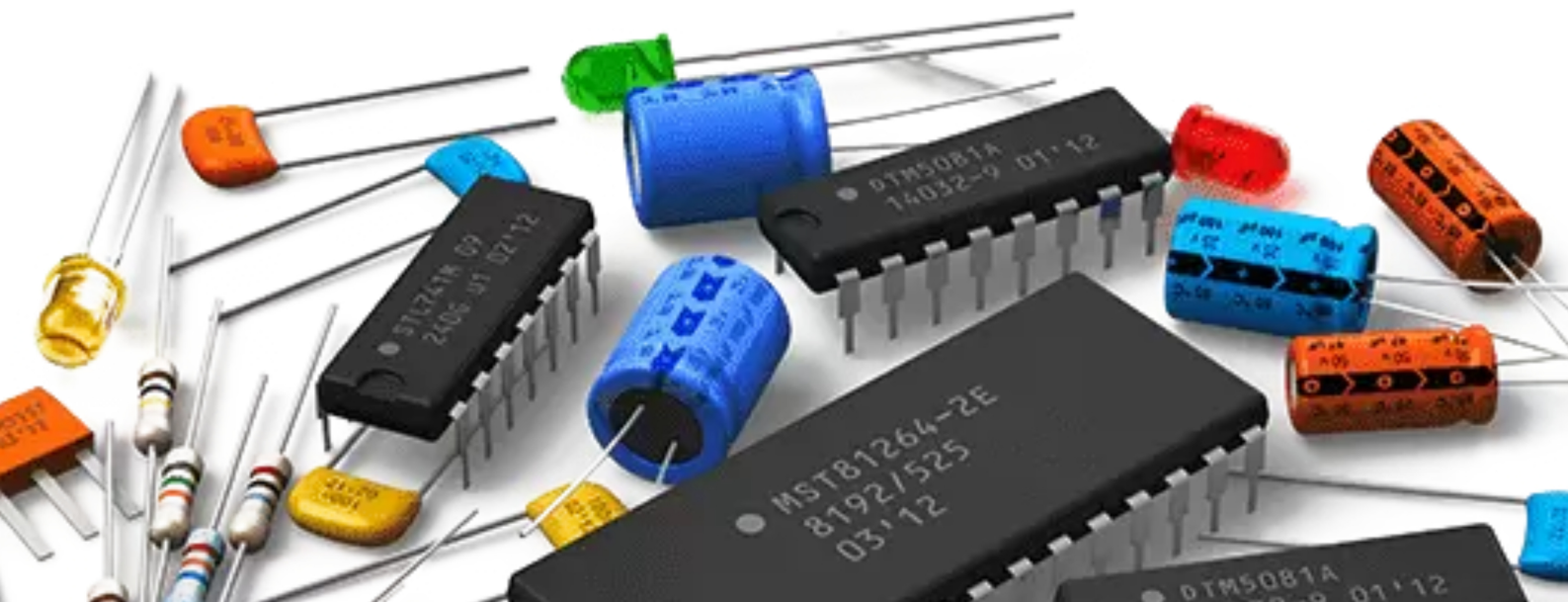


Cátalogo de

# PRODUTOS





# G Comp

Comércio Eletro-Eletrônicos e Conectores Ltda



A G Comp é uma renomada empresa de componentes eletrônicos que foi inaugurada em 2010. Ao longo dos anos, a empresa construiu uma sólida reputação e acumulou uma vasta experiência no setor.

Desde o seu início, a G Comp tem se dedicado a fornecer componentes eletrônicos de alta qualidade e soluções inovadoras para seus clientes. Sua equipe altamente qualificada e experiente está constantemente atualizada com as últimas tendências e avanços tecnológicos, permitindo que a empresa esteja na vanguarda da indústria.

---

Uma das principais características da G Comp é a sua capacidade de adaptar-se rapidamente às necessidades e demandas do mercado. A empresa investe em pesquisa e desenvolvimento, garantindo que seus produtos estejam em conformidade com os mais altos padrões de qualidade e confiabilidade.

Além disso, a G Comp estabeleceu parcerias estratégicas com fabricantes líderes do setor, o que lhe permite ter acesso às tecnologias mais avançadas e recursos exclusivos. Essas parcerias ajudam a empresa a oferecer aos seus clientes uma ampla gama de componentes eletrônicos de última geração, atendendo a diversos setores e aplicações.

---





CONDIÇÕES  
ESPECIAIS  
PARA O  
**ATACADO**

Entre em contato  
com nossos  
**VENDEDORES**

(11) 947352128

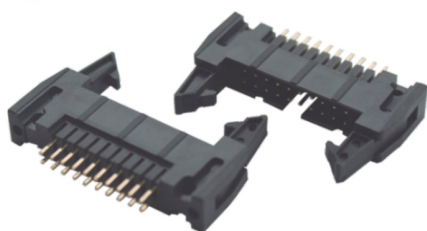


(11) 3361-4545



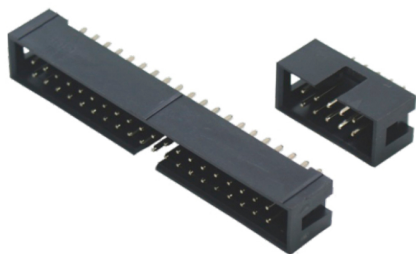
(11) 3331-0338





**DS 1011**  
CONECTOR HEADER C/ EJETOR  
PASSO 2,54MM 6 A 64 VIAS

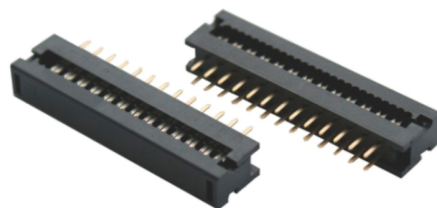
**DS 1012**  
CONECTOR HEADER P/ FLAT CABLE  
PASSO 2,54MM 10/14/16/20 VIAS



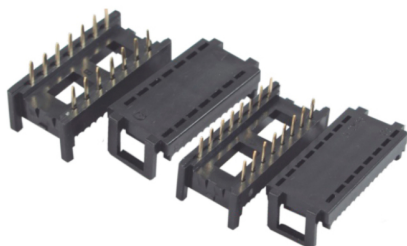
**DS 1013**  
CONECTOR HEADER S/ EJETOR  
PASSO 2,54MM 6 A 64 VIAS



**DS 1016**  
CONECTOR LATCH PASSO  
2,54MM 6 A 50 VIAS



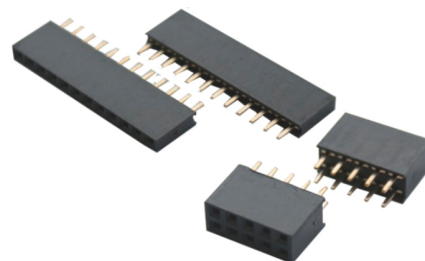
**DS 1018**  
CONECTOR MINI DIP PASSO  
2,54MM 10/14/16/20/26 VIAS



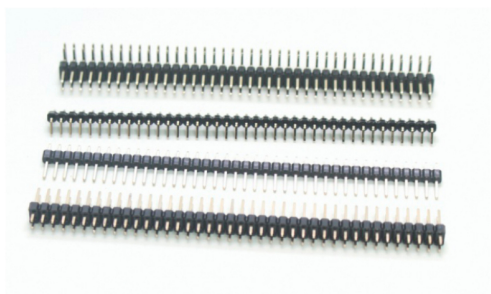
**DS 1019**  
DIP PLUG 14/16 PINOS



**DS 1020**  
CONECTOR DE MEMBRANA  
FLEXÍVEL PASSO 2,54MM  
4/5/6/7/8/9/10/16 VIAS



**DS 1023/ DS 1026**  
CONECTOR (MCI) 1X2 A 1X20  
PLACA PASSO 2MM



**DS 1021/1022/1025**  
BARRA DE PINOS PASSO 2.54MM/ 2MM OU  
2X40/ 90° OU 180° FLASH DOURADO



**DS 1027/ 1028**  
JUMPER S/ ABA E C/ ABA PASSO 2,54MM  
JUMPER S/ ABA PASSO 2,0MM



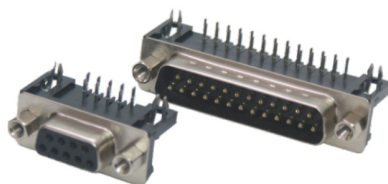


# G Comp

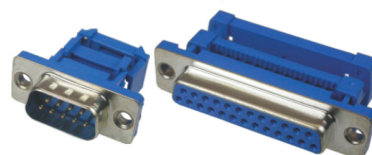
Comércio Eletro-Eletrônicos e Conectores Ltda



**DS 1034**  
CONECTOR  
DB9/DB15/DB25/DB37/DB50  
MACHO E FÊMEA PCI 180°



**DS 1037**  
CONECTOR DB9/DB37 MACHO E  
FÊMEA PCI 90° CURTO



**DS 1036**  
CONECTOR DB9/DB25 MACHO  
E FÊMEA P/ FLAT AZUL



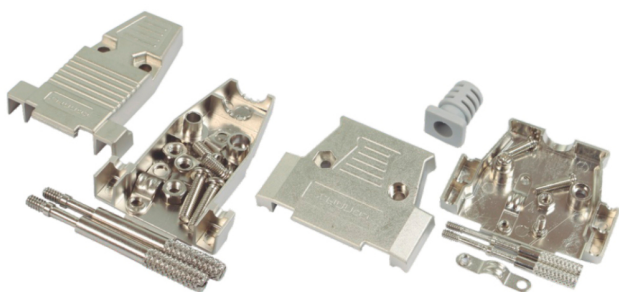
**DS 1033**  
CONECTOR DB9 / DB15 / DB25/  
DB37/DB50 MACHO E FÊMEA  
SOLDA FIO/ FUNDO PRETO



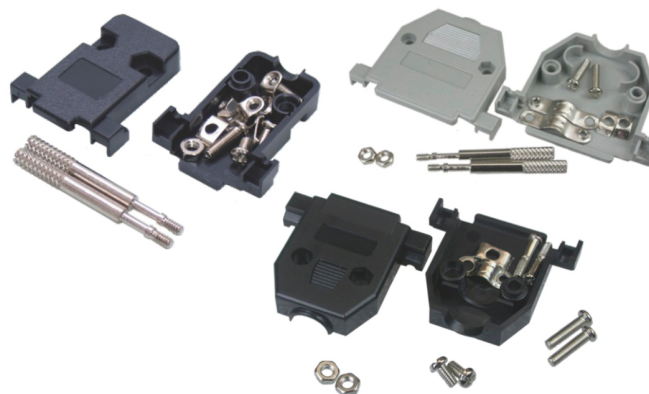
**DS 1035**  
CONECTOR DB15VGA/DB26/DB44  
MACHO E FÊMEA SOLDA FIO



**DS 1045K**  
KIT RETENÇÃO 8MM/13MM/ 18MM



**DS 1047**  
CAPA METÁLICA KIT LONGO P/ DB09/DB25



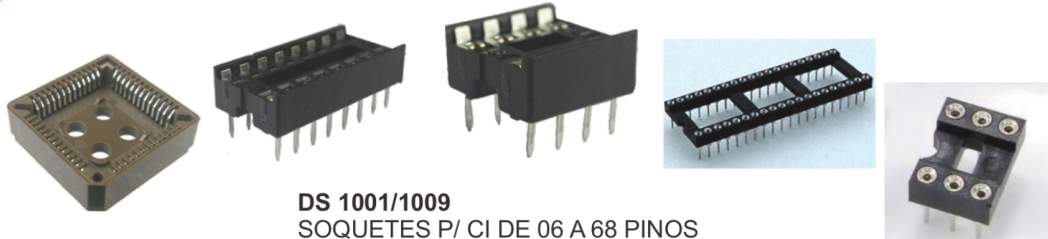
**DS 1045/ 1048**  
CAPA P/ CONECTOR DB9/DB15/DB25/DB37/DB50  
KIT CURTO E LONGO - Cores: Bege, Cinza ou Preta



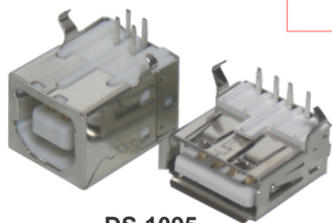
**DS 1078 - CONECTOR CENTRONICS**

24 PINOS MACHO E FÊMEA C/ CAPA METÁLICA  
36 PINOS MACHO C/ CAPA METÁLICA  
50 PINOS MACHO E FÊMEA C/ CAPA METÁLICA  
50 PINOS TELCO 90° CAPA PLÁSTICA

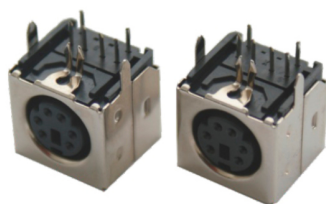
**A maior e mais completa linha de CIs, Soquetes, Semicondutores e ferramentas.  
Consulte nosso Departamento de Vendas e solicite a sua cotação.**



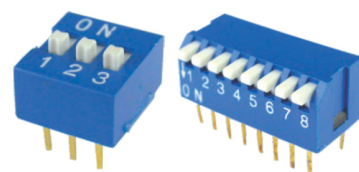
**DS 1001/1009**  
SOQUETES P/ CI DE 06 A 68 PINOS  
ESTAMPADO/ TORNEADO/ PLCC



**DS 1095**  
USB A FÊMEA 90°  
**DS 1097**  
USB B FÊMEA 90°



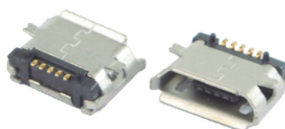
**DS 1093**  
CONECTOR MINI DIN FÊMEA  
PCI 90° 4-6-8 PINOS



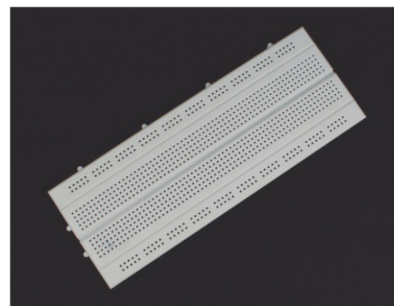
**DS 1040**  
DIP SWITCH 90° e 180° 2 a 10 VIAS



**DS 1107**  
USB A MACHO SOLDA  
**DS 1108**  
USB B MACHO SOLDA



**DS 1105**  
CONECTOR MICRO USB 5  
PINOS P/ INJEÇÃO  
CONECTOR MINI USB SMD  
FÊMEA 5 PINOS



**DS 1136**  
PROTOBOARD 840 FUROS

**DS 1057**  
FLAT CABLE CINZA 28AWG 6 A 60 VIAS

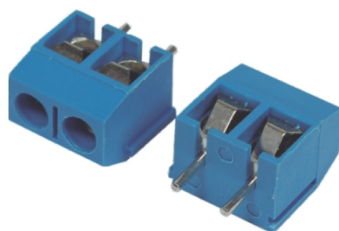


**DS 1121/ DS 1122/ DS1123/ DS1124**  
CONECTOR MODULAR  
PLUGS: RJ10/ RJ11/ RJ12/ RJ45

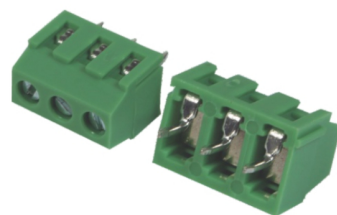


**DS 1110**  
CONECTOR CIRCULAR P/ CABO  
E P/PAINEL 2 a 9 PINOS 'MIKE'





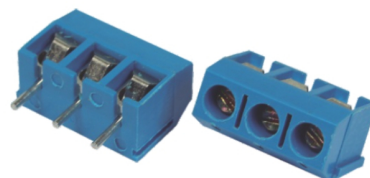
BORNE 2 VIAS AZUL  
MINI KF301- 5.0



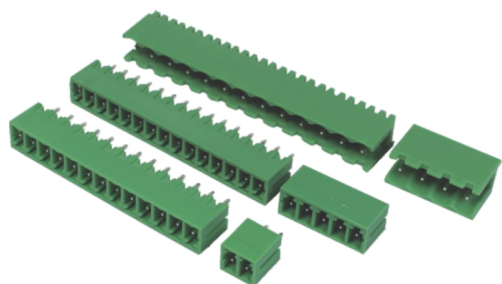
BORNE 3 VIAS VERDE KF 128/ 128L  
PASSO 3,50/ 3,81/ 5,08 MM



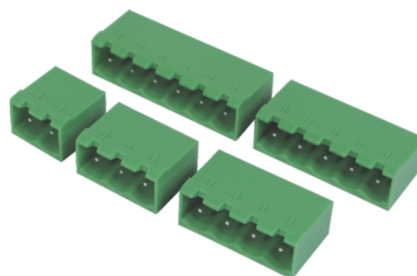
BORNE 2 VIAS VERDE KF128/KF128L  
PASSO 3,50/ 3,81/ 5,08 MM



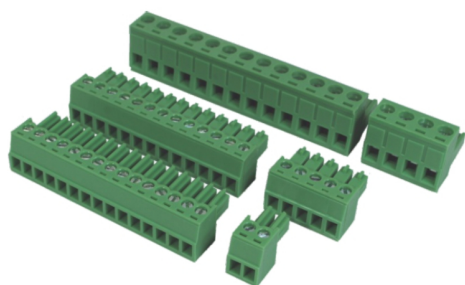
BORNE 3 VIAS AZUL MINI KF301 PASSO 5,0MM



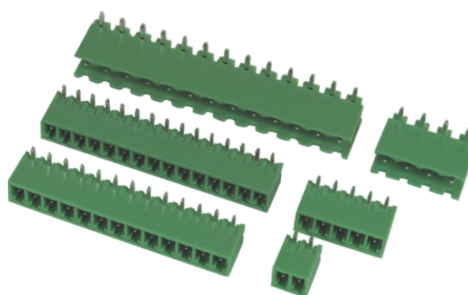
CONECTOR KF2 EDGV DE 2 A 15  
PINOS MACHO 180°  
PASSO 3,50/ 3,81/ 5,08MM



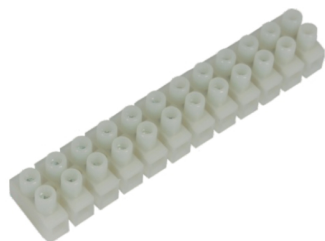
CONECTOR KF2 EDGVC DE 2 A 6  
PINOS MACHO 180° FECHADO  
PASSO 5,08MM



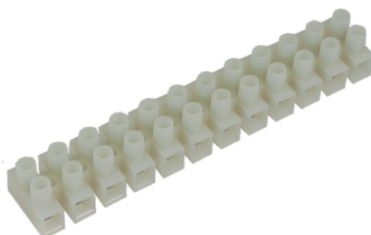
CONECTOR KF2 EDGK DE 2 A 15  
PINOS FÊMEA  
PASSO 3,50/ 3,81/ 5,08MM



CONECTOR KF2 EDGR DE 2 A 15  
MACHO 90°  
PASSO 3,50/ 3,81/ 5,08MM



CONECTOR MÚLTIPLO 12 VIAS  
P/ CABO 4MM = 812 KF 08H



CONECTOR MÚLTIPLO 12 VIAS  
P/ CABO 6MM = 112 KF 10H



CONECTOR MÚLTIPLO 12 VIAS  
P/ CABO 6MM = 212 KF 12H



# G Comp

Comércio Eletro-Eletrônicos e Conectores Ltda

## CABO HDMI 2.0 4K 19 PIN

MODELO FLAT

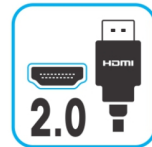


MODELO CONVENCIONAL



**Metragens disponíveis:**

1,80MT / 3MTS / 5MTS / 10MTS / 20MTS



GARRA JACARÉ PEQUENA/MÉDIA/GRANDE PRETA E VERMELHA



CLIPS P/ BATERIA 9 VOLTS TIPO I / TIPO T



PORTA FUSÍVEL RABICHO 5X20 6X30





PLUG AUTOMOTIVO CIGARRETE C/ LED



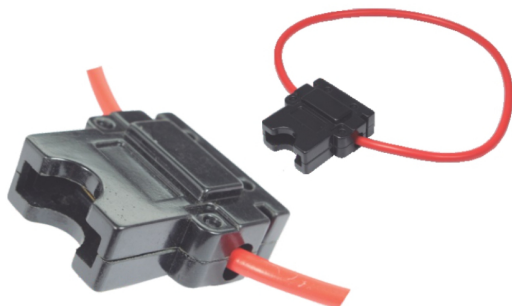
PORTA FUSÍVEL 2 TERMINAIS 5X20



CONECTOR F FÊMEA  
ANGULAR 90° P/CI 180° P/CI



INTERRUPTOR ANTI VANDALISMO  
NA 4A 125VAC/ 2A 250 VAC



PORTA FUSÍVEL TIPO LÂMINA RABICHO



PORTA FUSÍVEL C/ TAMPA 5X20



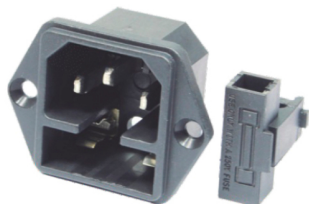
PORTA FUSÍVEL PAINEL PRETO 5X20 E 6X30





# G Comp

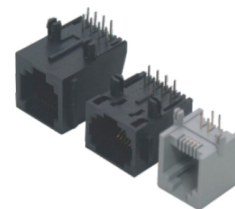
Comércio Eletro-Eletrônicos e Conectores Ltda



TOMADA AC C/ PORTA  
FUSÍVEL 3 PINOS = AS07



TOMADA 3 PINOS AC = AS02



MODULAR JACK RJ11/RJ12/RJ45  
90° e 180° PRETO E CINZA



BORNE 12MM PRETO/ VERMELHO



PLUG BANANA PRETO/ VERMELHO



CONECTOR FÊMEA P/ PAINEL  
RCA NICKEL/ RCA GOLD



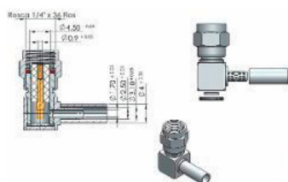
CHAVES TACTIL DE  
4,3MM A 17MM 90° E 180°



CONECTOR CPC 4 A 37 VIAS  
TERMINAIS E ALIVIADOR DE CABO



CONECTOR CIRCULAR SV E  
KFV 3 A 8 VIAS



CONECTOR SMA DUPLO MACHO  
CONECTOR SMA FÊMEA P/ PAINEL  
CONECTOR SMA MACHO 90° P/ CRIMPAR RG58  
CONECTOR SMA MACHO P/ BNC FÊMEA  
CONECTOR SMA MACHO P/ CRIMPAR RG58  
CONECTOR SMA MACHO P/ MINI UHF FÊMEA



CONECTOR MICROFONE TIPO CANON  
3 PINOS P/ CABO MACHO E FÊMEA





**CONECTOR BNC RG58/RG59/CRIMP/SOLDA/COM MOLA/MACHO OU FÊMEA**



**PLUG MINI DIN 4/5/6/8 PINOS  
MACHO E FÊMEA**



**PLUG RCA METAL MACHO DOURADO  
6MM FÊMEA NICKEL**



**PLUG DIN FÊMEA 5 PINOS**



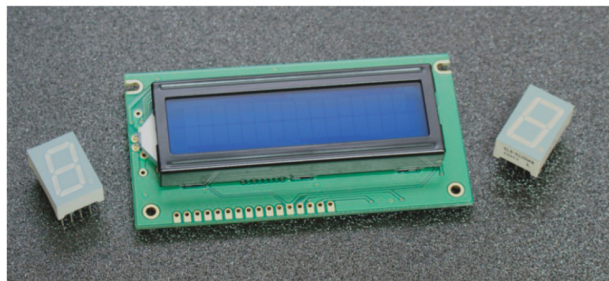
**PLUG P2 MONO/ STEREO PLÁSTICO/  
METAL NICKEL E DOURADO**



**PLUG P4 RABICHO PLUG P4 P/ INJETAR  
JACK J4 MEDIDAS DIVERSAS**



**LEDS 3MM/ 5MM/ 10MM/ SMD/ AUTO**  
BRILHO/ DIFUSO/ DIVERSAS CORES



**DISPLAY LED/ LCD/ COM**  
BACKLIGHT/ ANÔDO/ CATÔDO



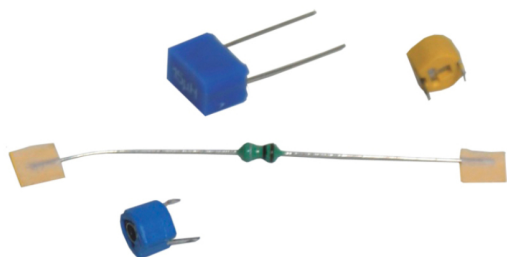
**CAPA P/ CONECTOR**  
RJ45 AZUL/ PRETO



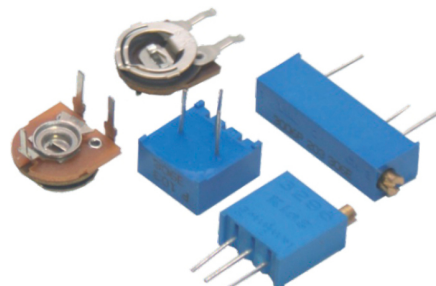
**POTENCIÔMETRO 10 VOLTAS/**  
16MM/ 23MM/ DE FIO/ LINEAR/  
LOG/ SEM CHAVE/ COM CHAVE



**BUZZER 3V A 55VCC/ 110V E**  
220VAC/ CONTINUO/  
INTERMITENTE/ BITONAL



**TRIMMER E MICRO CHOQUE / AXIAL/ RADIAL**



**TRIMPOT 1VOLT/ 15 VOLTAS/ 25 VOLTAS/**  
10MM/ 14MM/ HORIZONTAL/ VERTICAL

## **ALICATES E FERRAMENTAS PARA** RJ11/RJ12/RJ45/ DECAPADOR/ EXTRATOR/ CORTE/ BNC/ TERMINAIS/FLAT

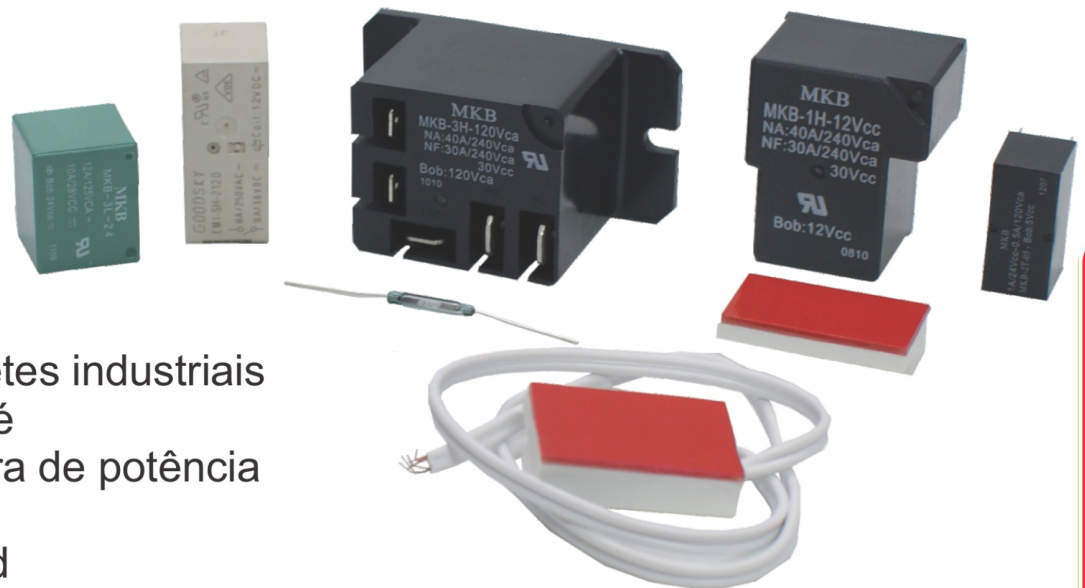






# G Comp

Comércio Eletro-Eletrônicos e Conectores Ltda

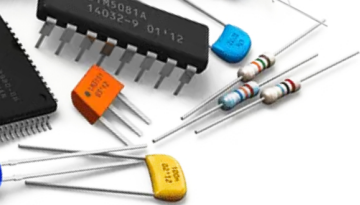


- Relés e soquetes industriais
- Interface a relé
- Relés miniatura de potência
- Relés Reed
- Ampolas Reed
- Conector de potência tipo régua de bornes
- Sensores magnéticos de proximidade



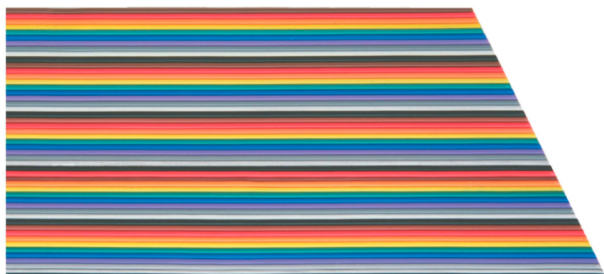
## CONECTORES CIRCULARES

- Conector usinado em alumínio anodizado
- Latão níquelado
- Conector a prova d'água Ip67

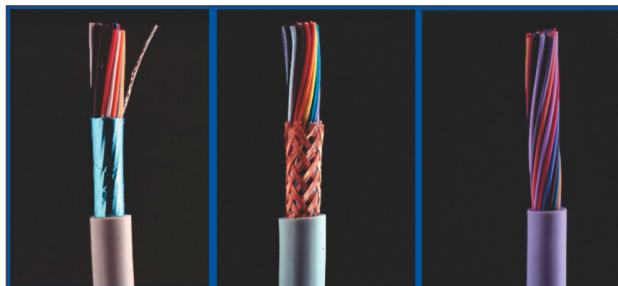


# G Comp

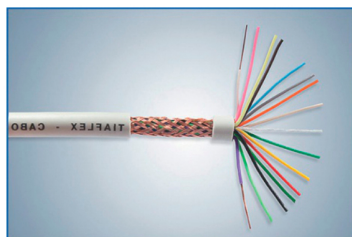
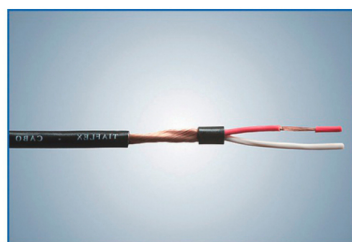
Comércio Eletro-Eletrônicos e Conectores Ltda



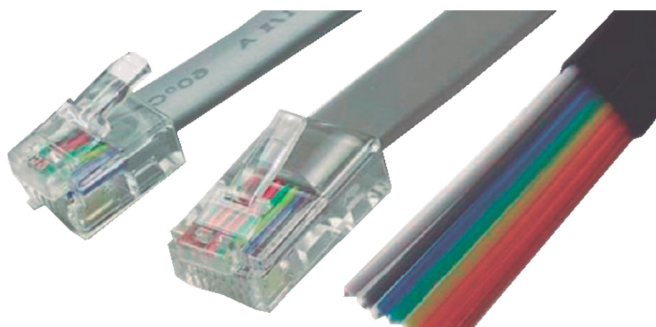
CABO FLAT COLORIDO COLADO  
ESTANHADO 22/24/26/28 AWG 2 A 50 VIAS



CABO MANGA SEM BLINDAGEM/ BLINDAGEM EM FITA  
BLINDAGEM TRANÇADO 22 AWG/ 26 AWG DE 2 A 32 VIAS



CABINHOS FLEXÍVEIS 300V/ 70° ESTANHADO DIVERSAS CORES 18/ 20/ 22/ 24/ 26/ 28 AWG



CABO CHATO 4,6 E 8 VIAS PRETO/ BEGE/ BRANCO/ PRATA

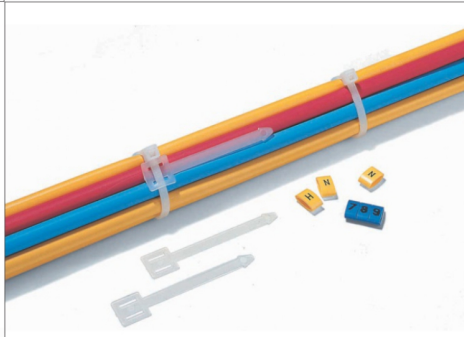




## Abraçadeiras

### Sistemas de Amarração

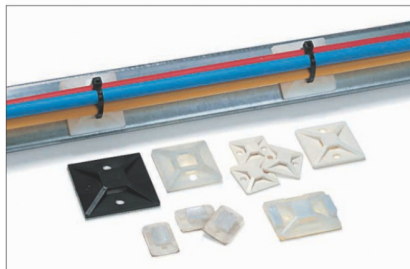
Abraçadeiras Insulok  
Abraçadeiras OS  
Abraçadeiras com clip de fixação  
Abraçadeiras com cabeça paralela / dupla  
Abraçadeiras Recuperáveis  
Abraçadeiras de Velcro



## Sistemas de Identificação

### Marcadores, Etiquetas e Impressoras

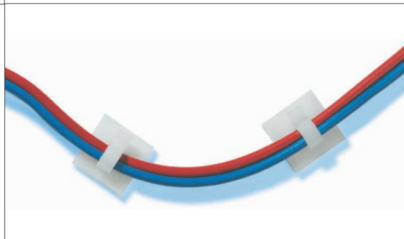
Os porta-marcadores AT foram desenvolvidos para identificação de cabos com grandes diâmetros, onde os marcadores não podem ser utilizados.



## Sistemas de Fixação

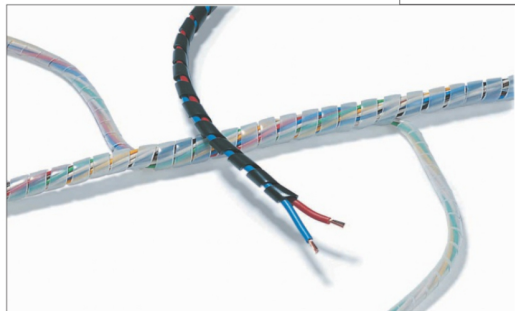
### Fixadores Auto-adesivos

Os fixadores LKCS-A e MB2A consistem em bases de fixação para aplicação de abraçadeiras Insulok, dotados de uma fita auto-adesiva dupla face. Podem ser fixados em chapas e painéis.



### Clips auto-adesivos RA

O fixador RA é dotado de fita adesiva dupla face que permite a fixação de fios, cabos e tubos sem a utilização de ferramentas ou outros componentes. Sua utilização reduz sensivelmente o tempo de aplicação em relação aos fixadores tradicionais.



## Sistema de Proteção para Cabos

### Spiral Tube

Sistema versátil de amarração que, em função de sua flexibilidade, garante uma perfeita acomodação junto ao chicote, além de permitir derivação em qualquer ponto deste.

- Sistemas de Amarração
- Sistemas de Fixação
- Sistemas de Identificação e Lacres
- Sistemas de Proteção Para Cabos
- Canaletas Aparentes e Acessórios
- Termocontráteis (Isolação)
- Químicos
- Fospro e Helaclean
- Terminais Elétricos
- Ferramentas de Aplicação

Quando você está a procura da mais alta tecnologia em produtos para cabeamento estruturado e conectividade, conte a qualidade reconhecida da Hellermann e nosso compromisso em oferecer as melhores condições comerciais e logísticas do mercado.

Consulte nossos representantes e tenha acesso a linha completa dos produtos Hellermann com o atendimento especializado

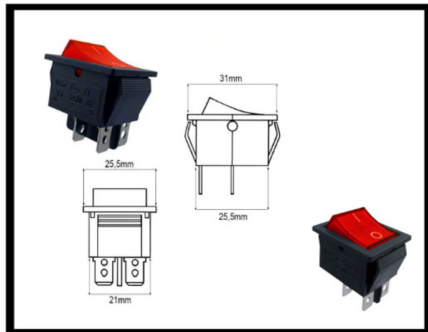


# G Comp

Comércio Eletro-Eletrônicos e Conectores Ltda

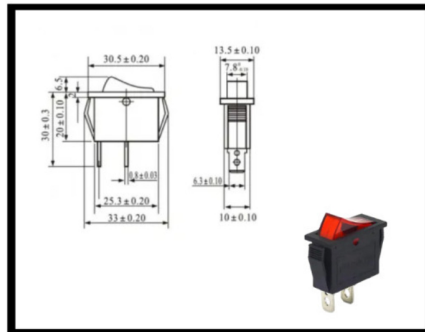


## CHAVES GANGORRA E MICRO SWITCH



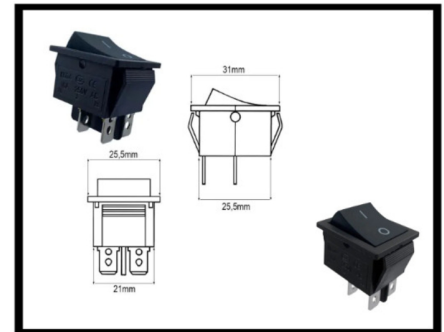
**Chave Gangorra KCD4-201N 4T**

Corrente máxima: 10 Amp  
Tensão máxima: 250 Vac  
Cor: Vermelho, Azul e Verde  
4 terminais sendo 2 contatos NA Independentes.



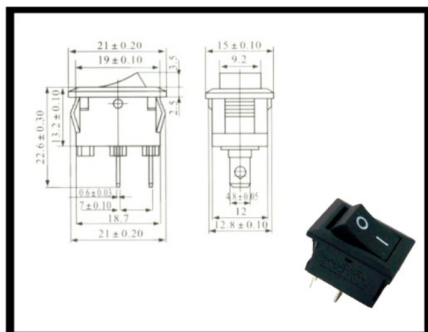
**Chave Gangorra KCD3-101 2T**

Corrente máxima: 20 Amp  
Tensão máxima: 120 Vac  
Cor: Vermelho, Azul e Verde



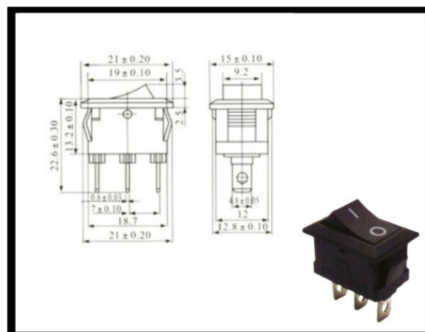
**Chave Gangorra KCD4-201 4T**

Corrente máxima: 10 Amp  
Tensão máxima: 250 Vac  
Cor: Preta  
4 terminais sendo 2 contatos NA Independentes.



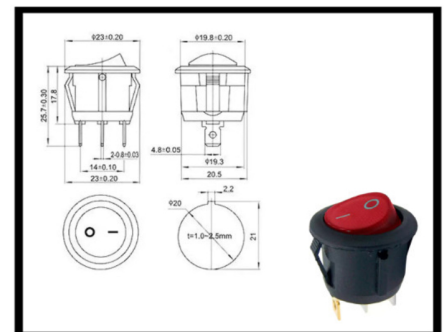
**Chave Gangorra KCD11-101 2T**

Tensão: 250V  
Corrente: 2A/8A  
Cor: Preta  
Número de Posições: 2 Liga / Desliga  
Número de Terminais: 2



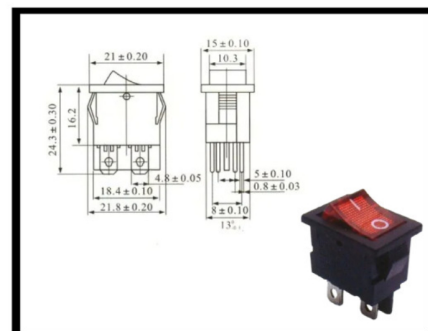
**Chave Gangorra KCD1-102 3T**

Tensão: 250V  
Corrente: 2A/8A  
Cor: Preta  
Número de Posições: 2 Liga / Desliga  
Número de Terminais: 3



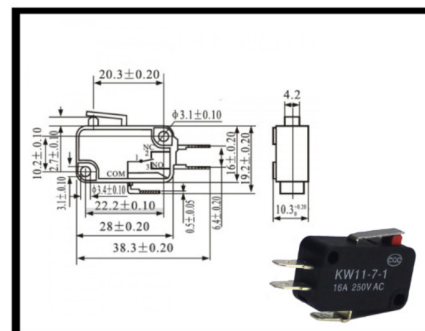
**Chave Gangorra KCD1-106N 3T**

Tensão: 250V  
Corrente: 6A  
Cor: Vermelho, Azul e Verde  
Número de Posições: 2 Liga / Desliga  
Número de Terminais: 3



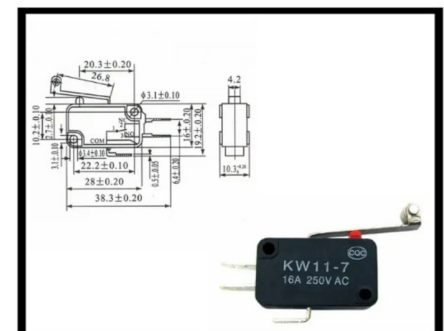
**Chave Gangorra KCD1-104N 4T**

Tensão: 250V  
Corrente: 6A/10A  
Cor: Vermelho, Azul e Verde  
Número de Posições: 2 Liga / Desliga  
Número de Terminais: 4



**Chave Micro Switch KWT1-7-2 14mm**

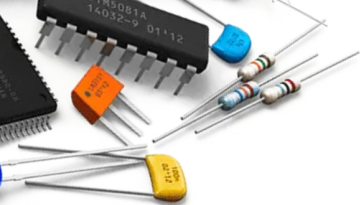
Tensão: 250V  
Corrente: 16A  
Cor: Preto  
Haste: 14mm  
NA/NF



**Chave Micro Switch KWT1-7-2 29mm c/ roda**

Tensão: 250V  
Corrente: 16A  
Cor: Preto  
Haste: 29mm c/roda  
NA/NF





# G Comp

Comércio Eletro-Eletrônicos e Conectores Ltda



## ADAPTADORES E PLUG



Adaptador emenda hdmi

Código: **GCA001**



Adaptador emenda vga

Código: **GCA002**



Adaptador dvi para vga

Código: **GCA003**



Adaptador Dvi 24 + 1 Para Hdmi femea

Código: **GCA004**



Adaptador dvi 24+5 para hdmi femea

Código: **GCA005**



Adaptador hdmi para dvi 24+5 femea

Código: **GCA006**



Adaptador hdmi L macho e femea

Código: **GCA007**



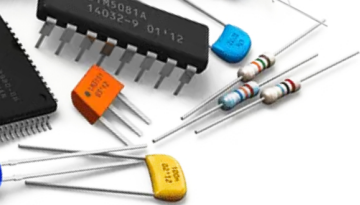
Adaptador Hdmi Mais Mania 90 Graus em L  
Hdmi M x Hdmi F

Código: **GCA008**



Adaptador HDMI Flexível 180graus

Código: **GCA009**



# G Comp

Comércio Eletro-Eletrônicos e Conectores Ltda



## ADAPTADORES E PLUG



Adaptador mini hdmi para hdmi femea

Código: **GCA010**



Adaptador micro hdmi para hdmi femea

Código: **GCA011**



Adaptador dp25 macho para dp9 femea

Código: **GCA012**



Adaptador emenda usb femea e femea

Código: **GCA013**



Adaptador emenda hdmi parede keystone

Código: **GCA015**



Conector bnc mola

Código: **GCA016**



Conector bnc borne

Código: **GCA017**



Conector plug p4 macho

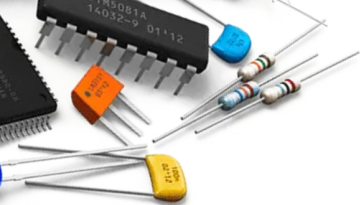
Código: **GCA018**



Conector plug p4 femea

Código: **GCA019**





# G Comp

Comércio Eletro-Eletrônicos e Conectores Ltda



## ADAPTADORES E PLUG



CONECTOR CFTV VIDEO BALUN PAR

Código: **GCA020**



Conector bnc fema borne

Código: **GCA021**



Adaptador iphone para micro usb fema

Código: **GCA025**



Adaptador usb tipo c para micro usb fema

Código: **GCA026**



Adaptador otg usb tipo c para usb fema

Código: **GCA027**



Adaptador emenda dp9 fema

Código: **GCA028**



Conector tipo de fio de solda dp9 fema

Código: **GCA029**



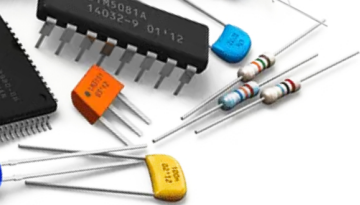
Conector tipo de fio de solda dp9 macho

Código: **GCA030**



Conector p2 fema metal

Código: **GCA031**



# G Comp

Comércio Eletro-Eletrônicos e Conectores Ltda



## ADAPTADORES E PLUG



Conector p2 femea

Código: **GCA032**



Conector p2 macho

Código: **GCA033**



Conector p2 macho

Código: **GCA034**



Conector p10 mono

Código: **GCA037**



Conectro p10 esterio

Código: **GCA038**



Conector XLR canon profissional

Código: **GCA039**



Conector XLR canon macho profissional

Código: **GCA040**



Conector XLR canon femea

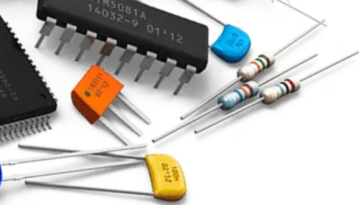
Código: **GCA041**



Conector XLR canon macho

Código: **GCA042**





# G Comp

Comércio Eletro-Eletrônicos e Conectores Ltda



## ADAPTADORES E PLUG



Adaptador hdmi L 90 graus macho e fema para cima

Código: **GCA079**



Conector dp9 macho

Código: **GCA080**



Adaptador vga para rca

Código: **GCA081**



Adaptador cabo para maquina de cartao /mini hdmi para p4 fema

Código: **GCA082**



Adaptador rj45 1x2

Código: **GCA083**



Keystone usb 3,0

Código: **GCA084**



Keystone hdmi com rabicho

Código: **GCA085**



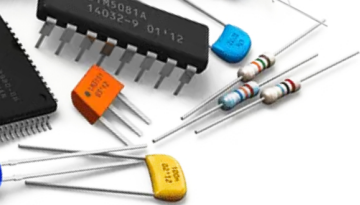
Conector 3,5 plug p2 profisonal

Código: **GCA087**



Conector jack painel p10 fema estereo

Código: **GCA088**



# G Comp

Comércio Eletro-Eletrônicos e Conectores Ltda



## CABOS



Cabo hdmi 2 metros com 90 graus

Código: **GCC006**



Cabo hdmi para mini hdmi 1.5 metros

Código: **GCC007**



Cabo hdmi para micro hdmi 1.5 metros

Código: **GCC008**



Cabo hdmi para dvi 1.5 metros

Código: **GCC010**



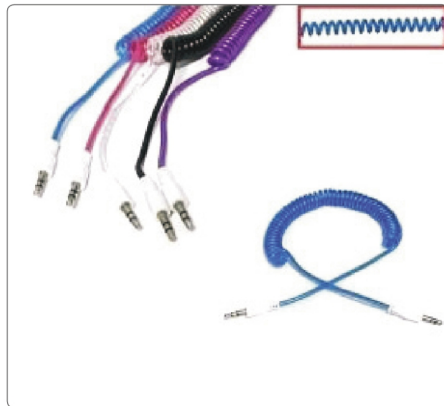
Cabo Y vga macho para 2 vga femea

Código: **GCC012**



Cabo dvi para dvi

Código: **C013**Código: **GCC013**



Cabo p2 para p2 espiral

Código: **GCC014**



Cabo p3 1 metro

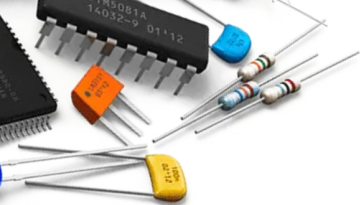
Código: **GCC015**



Cabo p2 para p10 2 metros

Código: **GC016**





# G Comp

Comércio Eletro-Eletrônicos e Conectores Ltda



## CABOS



Cabo p2 para p2 1.5 metros

Código: **GCC017**



Cabo p2 para 2 rca

Código: **GCC018**



Cabo p3 para rca

Código: **GCC019**



Adaptador p3 para rca femea

Código: **GCC020**



Adaptador p2 Y

Código: **GCC021**



Adaptador p2 mahco para 2 p2 femea

Código: **GCC022**



Cabo ipod shuffle 3ª 4ª 5ª 6ª geração

Código: **GCC024**



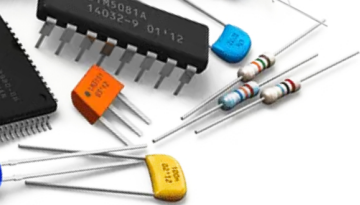
Cabo p3 para fone e micro fone femea

Código: **GCC025**



CABO HEADSET PARA FONE, 2 P2 MACHO PARA 1 P2 FÊMEA

Código: **GCC026**



# G Comp

Comércio Eletro-Eletrônicos e Conectores Ltda



## CABOS



Cabo Playstation 2 para 5RCA AV Componente de Áudio e Vídeo TV

Código: **GCC027**



Cabo Playstation 2 para rca

Código: **GCC028**



Cabo rca triplo 1.5 metros

Código: **GCC029**



Cabo xbox para rca

Código: **GCC030**



Extensor p2 macho e femea 1.5 metros

Código: **GCC031**



Cabo usb macho e macho 1.5 metros

Código: **GCC032**



Cabo p4 usb 1metro

Código: **GCC033**



Cabo Y usb para mini usb

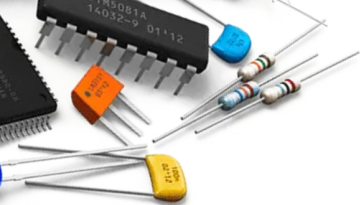
Código: **GCC034**



Extensor usb 1.5metros

Código: **GC035**





# G Comp

Comércio Eletro-Eletrônicos e Conectores Ltda



## CABOS



Cabo usb 3.0 macho e macho 1.5 metros

Código: **GCC036**



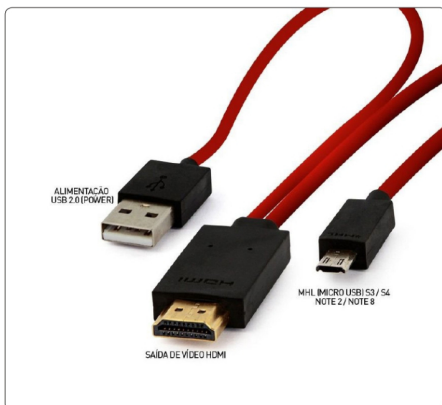
Cabo micro usb 1.5 metros com filtro

Código: **GCC039**



Cabo micro usb 1 metro

Código: **GCC040**



Cabo mhl micro usb para hdmi para celular samsung

Código: **GCC041**



Adaptador mhl micro usb para hdmi

Código: **GCC042**



Cabo usb serial rs232

Código: **GCC044**



Cabo conversor usb paralelo

Código: **GCC045**



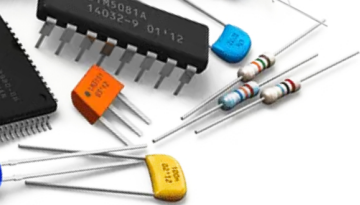
Cabo extensor usb 3.0 1.5 metros

Código: **GCC047**



Adaptador otg usb 3.0

Código: **GCC048**



# G Comp

Comércio Eletro-Eletrônicos e Conectores Ltda



## CABOS



Cabo optico 1.5 metros

Código: **GCC049**



Cabo de força para pc 1.5 metros

Código: **GCC050**



Cabo de força tripolar para notebook 1.5 metros

Código: **GCC051**



Cabo de força tipo 8 1.2 metros

Código: **GCC052**



Cabo p10 mono 2 metros

Código: **GCC053**



Cabo para microfone 5 metros

Código: **GCC054**



Cabo serial dp9 2metros

Código: **GCC055**



Cabo Y usb para mini usb

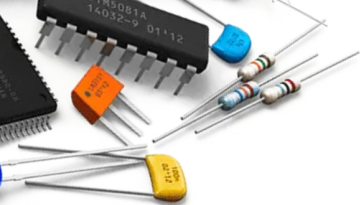
Código: **GCC034**



Cabo Extensor Cerial DP9 Macho e Femea 1,4 Metros

Código: **GC057**





# G Comp

Comércio Eletro-Eletrônicos e Conectores Ltda



## CABOS



Cabo Adaptador Rca Y 1 Macho  
Para 2 Rca Femea

Código: **GCC058**



Adaptador 1 hdmi macho para 2 hdmi femea

Código: **GCC059**



Cabo extensor p2 macho e ffemea com controle  
4 metros

Código: **GCC060**



Cabo iphone 4 1metros

Código: **GCC063**



Cabo usb iphone 5 com filtro

Código: **GCC066**



Cabo iphone 5 com malha pineng

Código: **GCC067**



Cabo iphone 5 1 metro

Código: **GCC069**



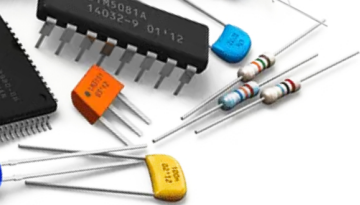
Adaptador p3 para usb femea

Código: **GCC072**



Cabo tablet samsung p1000

Código: **GCC073**



# G Comp

Comércio Eletro-Eletrônicos e Conectores Ltda



## CABOS



Cabo otg micro usb

Código: **GCC075**



Cabo otg mini usb

Código: **GCC076**

### Android OTG Converter



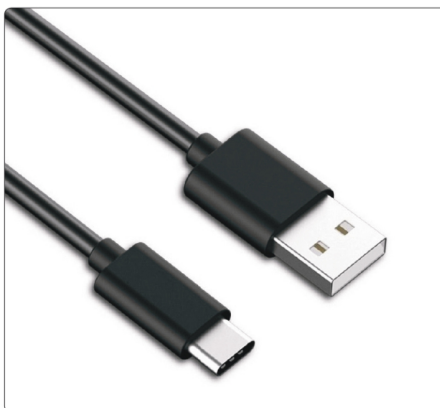
Adaptador otg micro usb

Código: **GCC077**



Cabo otg tipo c

Código: **GCC078**



Cabo usb2.0 para usb tipo c

Código: **GCC079**



Cabo usb 3 em 1 micro usb e tipo c e iphone

Código: **GCC080**



Cabo micro usb v8 com malha pineng

Código: **GCC084**



Adaptador usb tipo c para 3.5mm fone fêmea

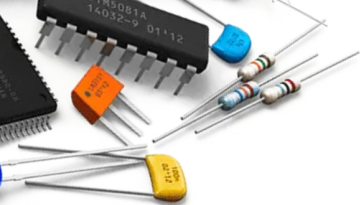
Código: **GCC086**



Cabo conversor usb para dp25 fêmea

Código: **GCC091**





# G Comp

Comércio Eletro-Eletrônicos e Conectores Ltda



## CABOS



Cabo kvm usb 1.5m

Código: **GCC092**



Adaptador p3 para fone e microfone femea

Código: **GCC094**



Cabo p3 90graus para p2 com microfone

Código: **GCC095**



Cabo Extensor Hdmi Macho X Fêmea 31cm P/ Painel

Código: **GCC096**



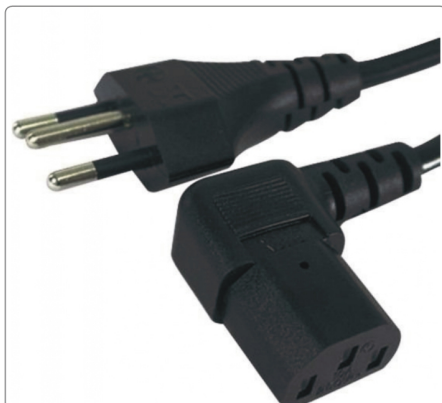
Cabo dvi para vga 1.8m

Código: **GCC097**



Cabo Interface Guitarra Usb X P10 Mono Plug And Play 3 metros

Código: **GCC098**



Cabo força para pc 90 graus 1.5 metros

Código: **GCC099**



Adaptador xbox audio d/a

Código: **GCC101**



Cabo p4 com 90 graus

Código: **GCC102**



# G Comp


Comércio Eletro-Eletrônicos e Conectores Ltda



## CONJUNTO VERTICAL LINE

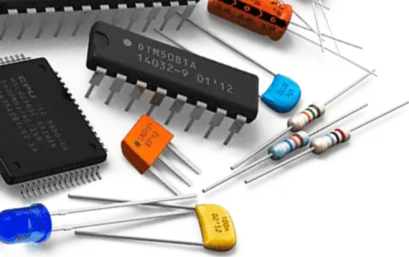
|     |         |  |
|-----|---------|--|
|     |         |    |
| 911 | DSC48II | DSC48II AVANÇADO PROCESSADOR DE SINAL DE AUDIO DIGITAL ( 4 ENTRADA - 8 SAÍDA ). UTILIZA PROCESSADOR DIGITAL DE 32 - bit PARA SATISFAZER TODAS AS EXIGÊNCIAS. |

**ACESSÓRIOS DE INSTALAÇÃO INCLUIDOS ( CABO DE ENERGIA, CABO SPEAKON E SUPORTE SATÉLITE )**

|      |             |                                  |  |
|------|-------------|----------------------------------|--|
| 1305 | VS12-L3 X 5 | VERTICAL LINE ATIVO COMPACTO 12" |  |
|------|-------------|----------------------------------|--|







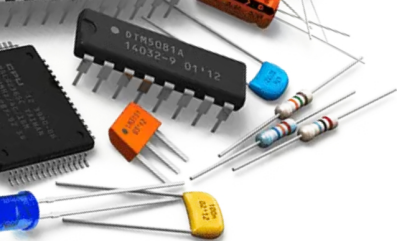
# G Comp

Comércio Eletro-Eletrônicos e Conectores Ltda



## SUPORTE SATÉLITE

| Código | Modelo | FOTO | DESCRIÇÃO               |
|--------|--------|------|-------------------------|
| 1601   | GC080  |      | SUPORTE SATÉLITE 80 CM  |
| 1602   | GC100  |      | SUPORTE SATÉLITE 100 CM |
| 1603   | GC120  |      | SUPORTE SATÉLITE 120 CM |



# G Comp

Comércio Eletro-Eletrônicos e Conectores Ltda



## AMPLIFICADORES

| CÓDIGO | MODELO  | DESCRIÇÃO  |
|--------|---------|--|
|        |         |    |
| 901    | Dpi 2.4 | AMPLIFICADOR DE POTÊNCIA DESENVOLVIDO COM TECNOLOGIA DE PONTA, EXCELENTE QUALIDADE DE SOM E DESEMPENHO CONFIÁVEL.<br>2U DE ALTURA, PESO DE 14,5KG, 2 X 1500W / 2Ω, 2 X 1015W / 4Ω, 2 X 750W / 8Ω |
|        |         |    |
| 902    | Dpi 3.6 | AMPLIFICADOR DE POTÊNCIA DESENVOLVIDO COM TECNOLOGIA DE PONTA, EXCELENTE QUALIDADE DE SOM E DESEMPENHO CONFIÁVEL.<br>2U DE ALTURA, PESO DE 15KG, 2 X 2200W / 2Ω, 2 X 1500W / 4Ω, 2 X 950W / 8Ω   |
|        |         |    |
| 903    | DP 5.0  | AMPLIFICADOR DE POTÊNCIA DESENVOLVIDO COM TECNOLOGIA DE PONTA, EXCELENTE QUALIDADE DE SOM E DESEMPENHO CONFIÁVEL.<br>2U DE ALTURA, PESO DE 16KG, 2 X 3200W / 2Ω, 2 X 2100W / 4Ω, 2 X 1350W / 8Ω  |





# G Comp

Comércio Eletro-Eletrônicos e Conectores Ltda



## NOVIDADES

| Código | FOTO  |   | DESCRIÇÃO   |
|--------|---|---|---|
| 314    |    |   | <b>P2 EM L STEREO GC162<br/>BANHADO A OURO CABO</b> |
| 221    |    |   | <b>RJ 45 PAINEL GC096</b>                           |
| 320    |   |   | <b>CONECTOR P10 MONO<br/>GC3073 PAINEL</b>          |
| 321    |  |   | <b>CONECTOR P10 STEREO<br/>GC3076 PAINEL</b>        |
| 1010   | GC30  | <b>ROLO DE CABO PARA MICROFONE BALANCEADO 0,30 ( 100 METROS )</b> |   |
| 1016   | GC30  | <b>ROLO DE CABO PARA INSTRUMENTO 0,30 ( 100 METROS )</b>          |   |



# G Comp

Comércio Eletro-Eletrônicos e Conectores Ltda



## NOVIDADES

| Código | FOTO  |  | DESCRIÇÃO  |
|--------|---|--|--|
| 314    |    |  | <b>P2 EM L STEREO GC162<br/>BANHADO A OURO CABO</b>        |
| 221    |    |  | <b>RJ 45 PAINEL GC096</b>                                  |
| 320    |   |  | <b>CONECTOR P10 MONO<br/>GC3073 PAINEL</b>                 |
| 321    |  |  | <b>CONECTOR P10 STEREO<br/>GC3076 PAINEL</b>               |
|        |   |  | <b>CAPA PARA SISTEMA VERTICAL<br/>LINE DE 12" CÓD 1305</b> |





# G Comp

Comércio Eletro-Eletrônicos e Conectores Ltda



## MULTIPINOS

| Código | FOTO  |   | DESCRIÇÃO                   |
|--------|---|---|-----------------------------|
| 407    |    |   | MULTIPINO 37 PINOS ( PAR )  |
| 408    |    |   | MULTIPINO 50 PINOS ( PAR )  |
| 409    |   |   | MULTIPINO 65 PINOS ( PAR )  |
| 410    |  |   | MULTIPINO 81 PINOS ( PAR )  |
| 411    |  |   | MULTIPINO 120 PINOS ( PAR ) |
| 405    | GC60  |  | MULTIPINO 60 PINOS CABO     |
| 406    | GC96  |  | MULTIPINO 96 PINOS CABO     |



# G Comp

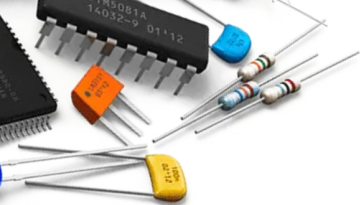
Comércio Eletro-Eletrônicos e Conectores Ltda



## CABO MONTADOS (SPEAKON)

| Código | Modelo  |
|--------|---|
| 601    | CABO GC4FC 1 METRO , Cabo PP 2 X 2.5MM <sup>2</sup>   |
| 602    | CABO GC4FC 3 METROS , Cabo PP 2 X 2.5MM <sup>2</sup>  |
| 603    | CABO GC4FC 5 METROS , Cabo PP 2 X 2.5MM <sup>2</sup>  |
| 604    | CABO GC4FC 10 METROS , Cabo PP 2 X 2.5MM <sup>2</sup> |
| 605    | CABO GC4FX 1 METRO , Cabo PP 2 X 2.5MM <sup>2</sup>   |
| 606    | CABO GC4FX 3 METROS , Cabo PP 2 X 2.5MM <sup>2</sup>  |
| 607    | CABO GC4FX 5 METROS , Cabo PP 2 X 2.5MM <sup>2</sup>  |
| 608    | CABO GC4FX 10 METROS , Cabo PP 2 X 2.5MM <sup>2</sup> |
| 609    | CABO GC4FC 1 METRO , Cabo PP 4 X 2.5MM <sup>2</sup>   |
| 610    | CABO GC4FC 3 METROS , Cabo PP 4 X 2.5MM <sup>2</sup>  |
| 611    | CABO GC4FC 5 METROS , Cabo PP 4 X 2.5MM <sup>2</sup>  |
| 612    | CABO GC4FC 10 METROS , Cabo PP 4 X 2.5MM <sup>2</sup> |
| 613    | CABO GC4FX 1 METRO , Cabo PP 4 X 2.5MM <sup>2</sup>   |
| 614    | CABO GC4FX 3 METROS , Cabo PP 4 X 2.5MM <sup>2</sup>  |
| 615    | CABO GC4FX 5 METROS , Cabo PP 4 X 2.5MM <sup>2</sup>  |
| 616    | CABO GC4FX 10 METROS , Cabo PP 4 X 2.5MM <sup>2</sup> |
| 617    | CABO GC8FC 1 METRO , Cabo PP 6 X 2.5MM <sup>2</sup>   |
| 618    | CABO GC8FC 3 METROS , Cabo PP 6 X 2.5MM <sup>2</sup>  |
| 619    | CABO GC8FC 5 METROS , Cabo PP 6 X 2.5MM <sup>2</sup>  |
| 620    | CABO GC8FC 10 METRO , Cabo PP 6 X 2.5MM <sup>2</sup>  |





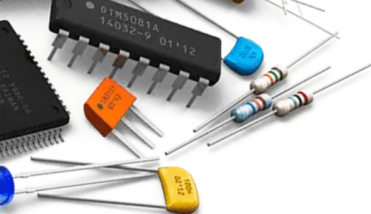
# G Comp

Comércio Eletro-Eletrônicos e Conectores Ltda



## SPEAKON

| Código | Modelo          | FOTO | DESCRIÇÃO  |
|--------|-----------------|------|--|
| 001    | GC4FC           |      | <b>SPEAKON MACHO DE 4 POLO<br/>TERMINAIS BANHADOS A OURO</b>                       |
| 002    | GC4FX           |      | <b>SPEAKON MACHO LINHA 4 POLO<br/>TERMINAIS BANHADOS A OURO</b>                    |
| 003    | GC4FCF          |      | <b>SPEAKON FÊMEA LINHA METAL 4<br/>POLO</b>  |
| 004    | GC4FCM          |      | <b>SPEAKON MACHO LINHA METAL 4<br/>POLO</b>  |
| 005    | GC8FC           |      | <b>SPEAKON MACHO LINHA DE 8 POLO<br/>TERMINAIS BANHADO A OURO</b>                  |
| 101    | GC4MPR          |      | <b>SPEAKON FÊMEA PAINEL REDONDA 4<br/>POLO TERMINAIS BANHADOS A OURO</b>           |
| 102    | GC4MPR<br>METAL |      | <b>SPEAKON FÊMEA PAINEL REDONDA 4<br/>POLO TERMINAIS BANHADOS A OURO<br/>METAL</b> |
| 103    | GC8MPR          |      | <b>SPEAKON FÊMEA PAINEL REDONDA 8<br/>POLO TERMINAIS BANHADO A OURO</b>            |
| 104    | GC8MPR<br>METAL |      | <b>SPEAKON FÊMEA PAINEL REDONDA 8<br/>POLO METAL TERMINAIS BANHADOS<br/>A OURO</b> |
| 105    | GC4MP           |      | <b>SPEAKON FÊMEA PAINEL QUADRADA<br/>4 POLO TERMINAIS BANHADOS A<br/>OURO</b>      |



# G Comp

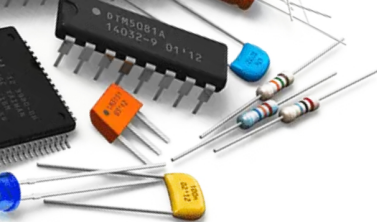
Comércio Eletro-Eletrônicos e Conectores Ltda



## SPEAKON

| Código | Modelo         | FOTO  | DESCRIÇÃO   |
|--------|----------------|---|---|
| 106    | GC4MP<br>METAL |    | <b>SPEAKON FÊMEA QUADRADA DE 4 POLO METAL TERMINAIS BANHADOS A OURO</b> |
| 107    | GC2MP          |    | <b>SPEAKON FÊMEA DE 2 POLO + P10</b>                                    |
| 108    | GC4034         |    | <b>POWERCON MACHO LINHA 3 POLO ENTRADA</b>                              |
| 109    | GC4035         |  | <b>POWERCON FEMEA PAINEL 3 POLO ENTRADA</b>                             |
| 110    | GC4032         |  | <b>POWERCON MACHO LINHA 3 POLO SAIDA</b>                                |
| 111    | GC4033         |  | <b>POWERCON FEMEA PAINEL 3 POLO SAIDA</b>                               |





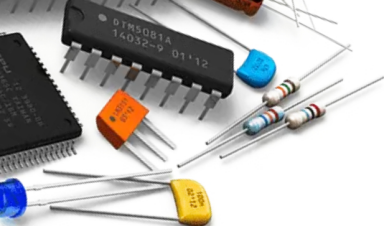
# G Comp

Comércio Eletro-Eletrônicos e Conectores Ltda



## XLR

| Código | MODELO | FOTO | DESCRIÇÃO   |
|--------|--------|------|---|
| 201    | GC082  |      | <b>XLR MACHO LINHA TERMINAIS<br/>BANHADO A OURO 3 PINOS</b>       |
| 202    | GC084  |      | <b>XLR FÊMEA LINHA TERMINAIS<br/>BANHADO A OURO 3 PINOS</b>       |
| 203    | GC067  |      | <b>XLR FÊMEA LINHA TERMINAIS<br/>BANHADO A OURO 3 PINOS</b>       |
| 204    | GC068  |      | <b>XLR FÊMEA LINHA TERMINAIS<br/>BANHADO A OURO 3 PINOS</b>       |
| 205    | GC084P |      | <b>XLR FÊMEA LINHA TERMINAIS<br/>BANHADO A OURO 3 PINOS PRETO</b> |
| 206    | GC082P |      | <b>XLR MACHO LINHA TERMINAIS<br/>BANHADO A OURO 3 PINOS PRETO</b> |
| 207    | GC092  |      | <b>XLR FÊMEA PAINEL 3 PINOS<br/>TERMINAIS BANHADO A OURO</b>      |
| 208    | GC091  |      | <b>XLR MACHO PAINEL 3 PINOS<br/>TERMINAIS BANHADO A OURO</b>      |
| 209    | GC093  |      | <b>XLR MACHO 5 PINOS PAINEL<br/>TERMINAIS BANHADO A OURO</b>      |
| 210    | GC094  |      | <b>XLR FÊMEA 5 PINOS PAINEL<br/>TERMINAIS BANHADO A OURO</b>      |



# G Comp

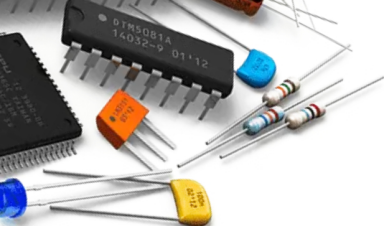
Comércio Eletro-Eletrônicos e Conectores Ltda



## XLR

| Código | MODELO | FOTO  | DESCRIÇÃO  |
|--------|--------|---|--|
| 211    | GC010  |    | XLR MACHO LINHA 5 PINOS TERMINAIS BANHADOS A OURO  |
| 212    | GC007  |    | XLR FEMEA LINHA 5 PINOS TERMINAIS BANHADOS A OURO  |
| 213    | GC1065 |    | XLR FEMEA LINHA EM L TERMINAIS BANHADOS A OURO     |
| 214    | GC1066 |  | XLR MACHO LINHA EM L TERMINAIS BANHADOS A OURO     |
| 215    | GC1115 |  | CONECTOR XLR + P10 COMBO TERMINAIS BANHADOS A OURO |
| 218    | GC1070 |  | MINI XLR MACHO LINHA TERMINAIS BANHADOS A OURO     |
| 219    | GC1069 |  | MINI XLR FEMÊA LINHA TERMINAIS BANHADOS A OURO     |
| 220    | GC095  |  | CAPA PROTETORA LINHA PARA RJ45                     |





# G Comp

Comércio Eletro-Eletrônicos e Conectores Ltda



## CONECTOR P10

| CÓDIGO | MODELO | FOTO | DESCRIÇÃO  |
|--------|--------|------|--|
| 301    | GC018  |      | P10 LINHA MONO PRETO                                   |
| 302    | GC019  |      | P10 LINHA STEREO PRETO                                 |
| 303    | GC022  |      | P10 LINHA MONO   |
| 304    | GC023  |      | P10 LINHA STEREO                                       |
| 305    | GC016  |      | P10 LINHA MONO   |
| 311    | GC017  |      | P10 LINHA STEREO                                       |
| 306    | GC081  |      | P10 FEMEA LINHA STEREO                                 |
| 307    | GC084  |      | P10 FEMEA PAINEL C/ TRAVA TERMINAIS<br>BANHADOS A OURO |
| 308    | GC3129 |      | P10 LINHA MONO EM L PRETO                              |
| 309    | GC3128 |      | P10 LINHA MONO EM L PRATA                              |



# G Comp

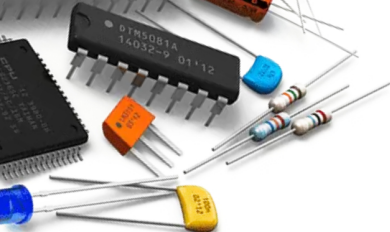
Comércio Eletro-Eletrônicos e Conectores Ltda



## OUTROS

| CÓDIGO | MODELO | FOTO  | DISCRIÇÃO   |
|--------|--------|---|---|
| 313    | GC0149 |    | P10 STEREO LINHA EM L PRATA                                       |
| 310    | GC001  |    | P2 STEREO MACHO DE LINHA  |
| 312    | GC002  |    | P2 STEREO FEMEA DE LINHA  |
| 501    | GC002V |  | CONECTOR BANANA BANHADO A OURO ,PARA CABO ATÉ 10 MM               |
| 502    | GC002P |  | CONECTOR BANANA BANHADO A OURO ,PARA CABO ATÉ 10 MM               |
| 503    | GC003  |  | PAR CONECTOR BANANA INDIVIDUAL BANHADO A OURO PARA CABO ATÉ 10 MM |
| 401    | GC009  |  | PAR DE RCA MACHO LINHA  |
| 403    | GC010V |  | PAR DE RCA FEMEA LINHA  |





# G Comp

Comércio Eletro-Eletrônicos e Conectores Ltda



## OUTROS

| CÓDIGO | MODELO     | FOTO  | DISCRIÇÃO  |
|--------|------------|---|--|
| 1000   | HOLDER - 1 |    | SUPORE DE ALUMINIO INJETADO PARA CAIXA DE SOM                          |
| 1001   | PACK01     |    | ABRAÇADEIRA LISA EM VELCRO 20 X 1,5 CM                                 |
| 1501   | 8 VIAS     |    | MEDUSA C/ PRENSA DE NYLON CABO (1 SAIDA)                               |
| 1502   | 12 VIAS    |   | MEDUSA C/ PRENSA DE NYLON CABO (1 SAIDA)                               |
| 1503   | 20 VIAS    |  | MEDUSA C/ PRENSA CABO DE NYLON (1 SAIDA)                               |
| 1504   | 28 VIAS    |  | MEDUSA C/ PRENSA CABO DE NYLON + FLANGE PARA A SEGUNDA SAIDA (2 SAIDA) |
| 1505   | 36 VIAS    |  | MEDUSA C/ PRENSA CABO DE NYLON + FLANGE PARA A SEGUNDA SAIDA (2 SAIDA) |
| 1506   | 42 VIAS    |  | MEDUSA C/ PRENSA CABO DE NYLON + FLANGE PARA A SEGUNDA SAIDA (2 SAIDA) |
| 1507   | 48 VIAS    |  | MEDUSA C/ PRENSA CABO DE NYLON + FLANGE PARA A SEGUNDA SAIDA (2 SAIDA) |
| 1520   |            |  | FLANGE CEGA PARA MEDUSA  |

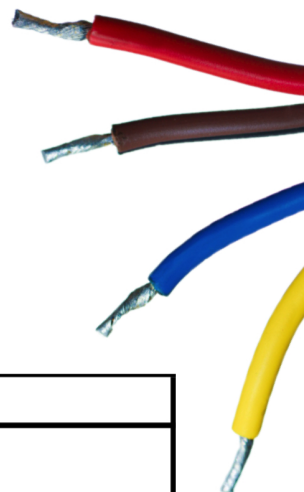
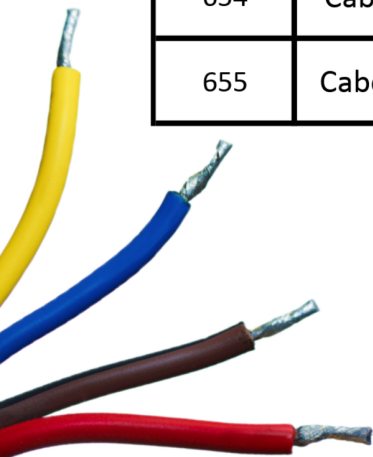


# G Comp

Comércio Eletro-Eletrônicos e Conectores Ltda

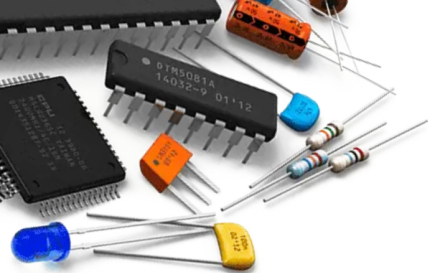


| cod | Descrição  |
|-----|--|
| 651 | Cabo para microfone montado com xlr GC068 macho e GC067 fêmea ( 1 metro)   |
| 652 | Cabo para microfone montado com xlr GC068 macho e GC067 fêmea ( 3 metros)  |
| 653 | Cabo para microfone montado com xlr GC068 macho e GC067 fêmea (5 metros)   |
| 654 | Cabo para microfone montado com xlr GC068 macho e GC067 fêmea ( 7 metros)  |
| 655 | Cabo para microfone montado com xlr GC068 macho e GC067 fêmea ( 10 metros) |



| cod | Descrição   |
|-----|---|
| 661 | Cabo montado com P10 mono GC018 + GC018 ( 1 metro)  |
| 662 | Cabo montado com P10 mono GC018 + GC018 ( 3 metro)  |
| 663 | Cabo montado com P10 mono GC018 + GC018 ( 5 metro)  |
| 664 | Cabo montado com P10 mono GC018 + GC018 ( 7 metro)  |
| 665 | Cabo montado com P10 mono GC018 + GC018 ( 10 metro) |



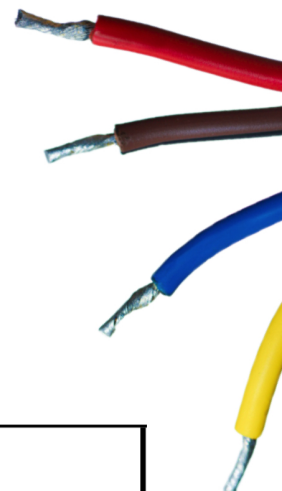
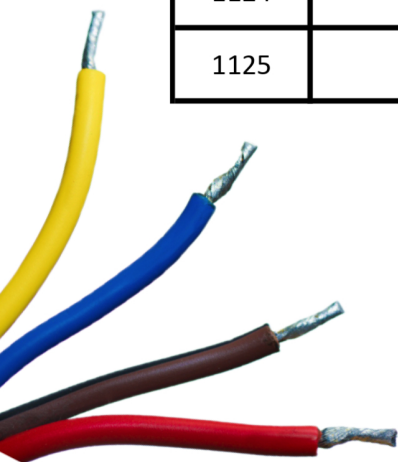


# G Comp

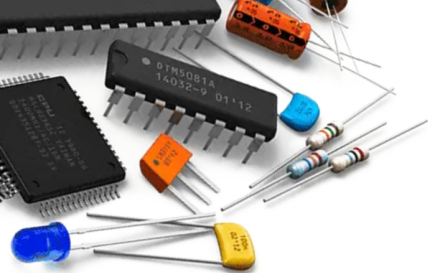
Comércio Eletro-Eletrônicos e Conectores Ltda



| Cod. | Descrição                                |
|------|--|
| 1121 | Cabo Montado GC1066 + GC084 ( 1 metro )  |
| 1122 | Cabo Montado GC1066 + GC084 ( 3 metro )  |
| 1123 | Cabo Montado GC1066 + GC084 ( 5 metro )  |
| 1124 | Cabo Montado GC1066 + GC084 ( 7 metro )  |
| 1125 | Cabo Montado GC1066 + GC084 ( 10 metro ) |



| Cod. | Descrição                               |
|------|---|
| 1131 | Cabo Montado GC1065 + GC082 ( 1 metro ) |
| 1132 | Cabo Montado GC1065 + GC082 ( 3 metro ) |
| 1133 | Cabo Montado GC1065 + GC082 ( 5 metro ) |
| 1134 | Cabo Montado GC1065 + GC082 ( 7 metro ) |
| 1135 | Cabo MontadoGC1065 + GC082 ( 10 metro ) |

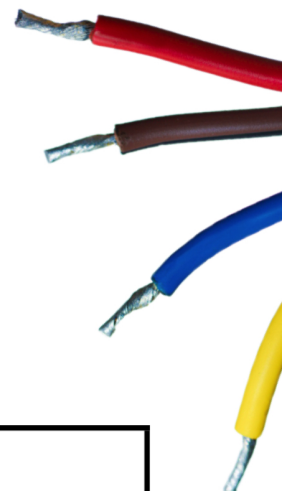
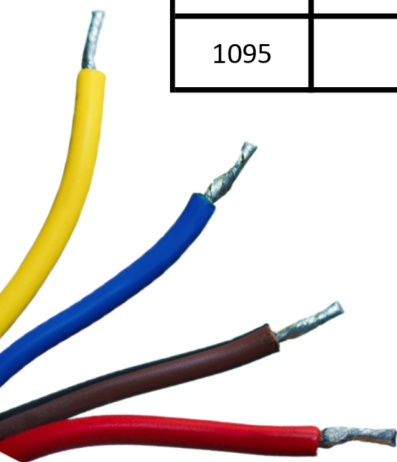


# G Comp

Comércio Eletro-Eletrônicos e Conectores Ltda

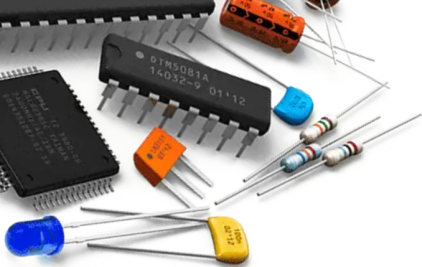


| Cod. | Descrição                               |
|------|---|
| 1091 | Cabo Montado GC023 + GC081 ( 1 metro )  |
| 1092 | Cabo Montado GC023 + GC081 ( 3 metro )  |
| 1093 | Cabo Montado GC023 + GC081 ( 5 metro )  |
| 1094 | Cabo Montado GC023 + GC081 ( 7 metro )  |
| 1095 | Cabo Montado GC023 + GC081 ( 10 metro ) |



| Cod. | Descrição                                 |
|------|---|
| 1101 | Cabo Montado GC1065 + GC1066 ( 1 metro )  |
| 1102 | Cabo Montado GC1065 + GC1066 ( 3 metro )  |
| 1103 | Cabo Montado GC1065 + GC1066 ( 5 metro )  |
| 1104 | Cabo Montado GC1065 + GC1066 ( 7 metro )  |
| 1105 | Cabo Montado GC1065 + GC1066 ( 10 metro ) |



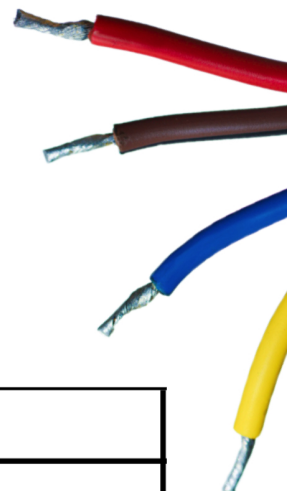
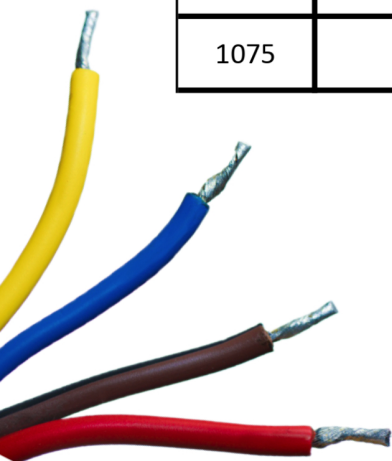


# G Comp

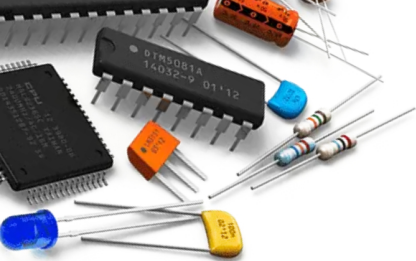
Comércio Eletro-Eletrônicos e Conectores Ltda



| Cod. | Descrição                                |
|------|--|
| 1071 | Cabo Montado GC018 + GC084P ( 1 metro )  |
| 1072 | Cabo Montado GC018 + GC084P ( 3 metro )  |
| 1073 | Cabo Montado GC018 + GC084P ( 5 metro )  |
| 1074 | Cabo Montado GC018 + GC084P ( 7 metro )  |
| 1075 | Cabo Montado GC018 + GC084P ( 10 metro ) |



| Cod. | Descrição                                |
|------|--|
| 1081 | Cabo Montado GC018 + GC082P ( 1 metro )  |
| 1082 | Cabo Montado GC018 + GC082P ( 3 metro )  |
| 1083 | Cabo Montado GC018 + GC082P ( 5 metro )  |
| 1084 | Cabo Montado GC018 + GC082P ( 7 metro )  |
| 1085 | Cabo Montado GC018 + GC082P ( 10 metro ) |

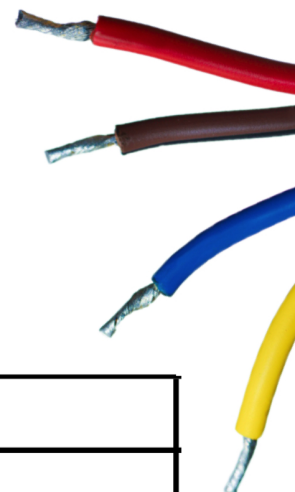
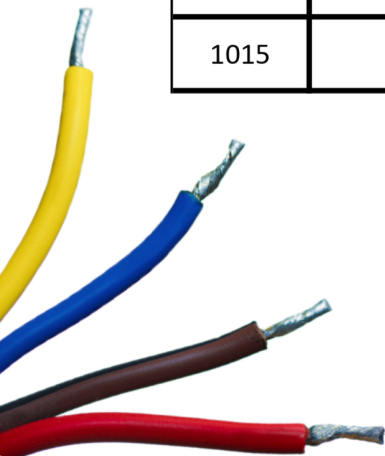


# G Comp

Comércio Eletro-Eletrônicos e Conectores Ltda

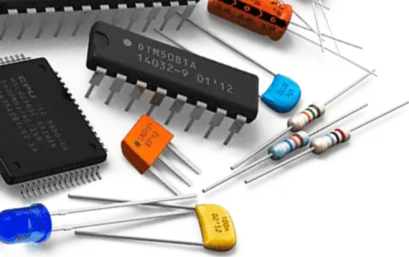


| Cod. | Descrição                               |
|------|---|
| 1011 | Cabo Montado GC022 + GC084 ( 1 metro )  |
| 1012 | Cabo Montado GC022 + GC084 ( 3 metro )  |
| 1013 | Cabo Montado GC022 + GC084 ( 5 metro )  |
| 1014 | Cabo Montado GC022 + GC084 ( 7 metro )  |
| 1015 | Cabo Montado GC022 + GC084 ( 10 metro ) |



| Cod. | Descrição                               |
|------|---|
| 1021 | Cabo Montado GC022 + GC082 ( 1 metro )  |
| 1022 | Cabo Montado GC022 + GC082 ( 3 metro )  |
| 1023 | Cabo Montado GC022 + GC082 ( 5 metro )  |
| 1024 | Cabo Montado GC022 + GC082 ( 7 metro )  |
| 1025 | Cabo Montado GC022 + GC082 ( 10 metro ) |



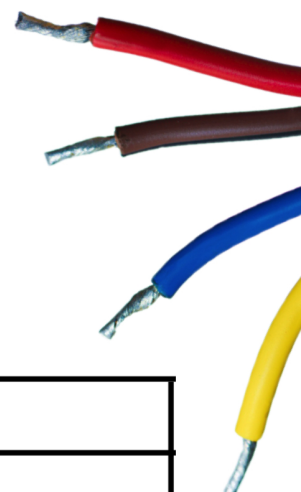
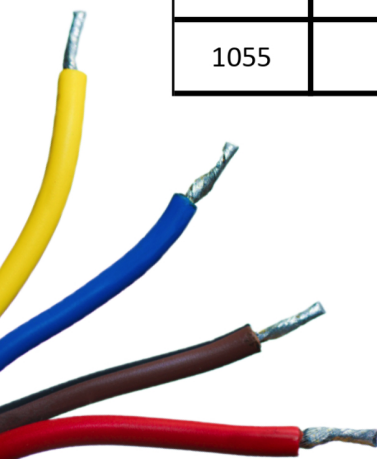


# G Comp

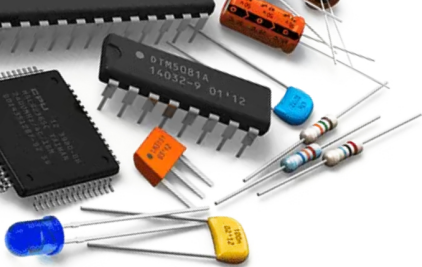
Comércio Eletro-Eletrônicos e Conectores Ltda



| Cod. | Descrição                                |
|------|--|
| 1051 | Cabo Montado GC022 + GC3128 ( 1 metro )  |
| 1052 | Cabo Montado GC022 + GC3128 ( 3 metro )  |
| 1053 | Cabo Montado GC022 + GC3128 ( 5 metro )  |
| 1054 | Cabo Montado GC022 + GC3128 ( 7 metro )  |
| 1055 | Cabo Montado GC022 + GC3128 ( 10 metro ) |



| Cod. | Descrição                                |
|------|--|
| 1061 | Cabo Montado GC3129 + GC018 ( 1 metro )  |
| 1062 | Cabo Montado GC3129 + GC018 ( 3 metro )  |
| 1063 | Cabo Montado GC3129 + GC018 ( 5 metro )  |
| 1064 | Cabo Montado GC3129 + GC018 ( 7 metro )  |
| 1065 | Cabo Montado GC3129 + GC018 ( 10 metro ) |

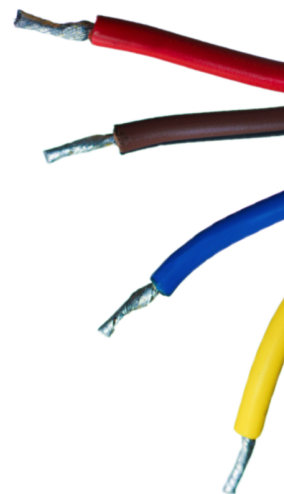


# G Comp

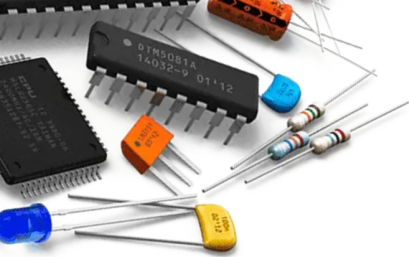
Comércio Eletro-Eletrônicos e Conectores Ltda



| Cod. | Descrição                             |
|------|---------------------------------------|
| 1031 | Cabo Montado GC3128 + GC3128 ( 15cm ) |
| 1032 | Cabo Montado GC3128 + GC3128 ( 50cm ) |



| Cod. | Descrição                             |
|------|---------------------------------------|
| 1041 | Cabo Montado GC3129 + GC3129 ( 15cm ) |
| 1042 | Cabo Montado GC3129 + GC3129 ( 50cm ) |

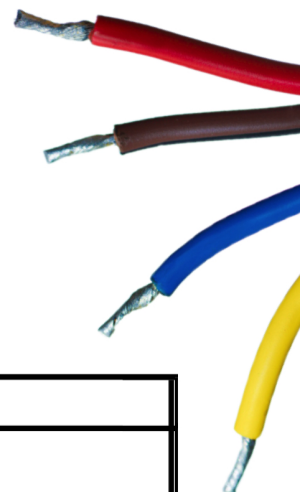
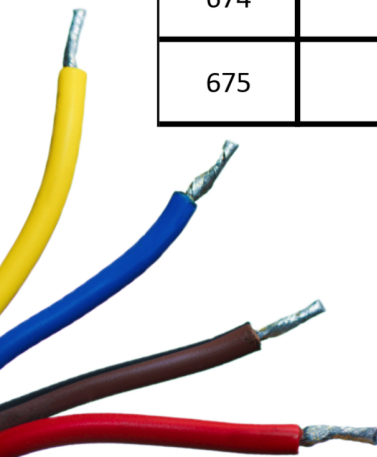


# G Comp

Comércio Eletro-Eletrônicos e Conectores Ltda

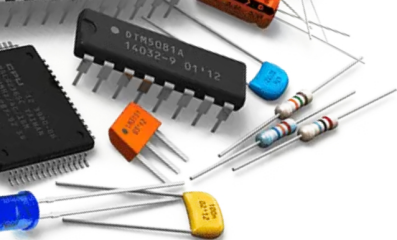


| cod | Descrição  |
|-----|--|
| 671 | Cabo montado com P10 mono GC016 + GC016 ( 1 metro)   |
| 672 | Cabo montado com P10 mono GC016 + GC016 ( 3 metros)  |
| 673 | Cabo montado com P10 mono GC016 + GC016 ( 5 metros)  |
| 674 | Cabo montado com P10 mono GC016 + GC016 ( 7 metros)  |
| 675 | Cabo montado com P10 mono GC016 + GC016 ( 10 metros) |



| cod | Descrição  |
|-----|--|
| 681 | Cabo montado com P10 mono GC022 + GC022 ( 1 metro)   |
| 682 | Cabo montado com P10 mono GC022 + GC022 ( 3 metros)  |
| 683 | Cabo montado com P10 mono GC022 + GC022 ( 5 metros)  |
| 684 | Cabo montado com P10 mono GC022 + GC022 ( 7 metros)  |
| 685 | Cabo montado com P10 mono GC022 + GC022 ( 10 metros) |



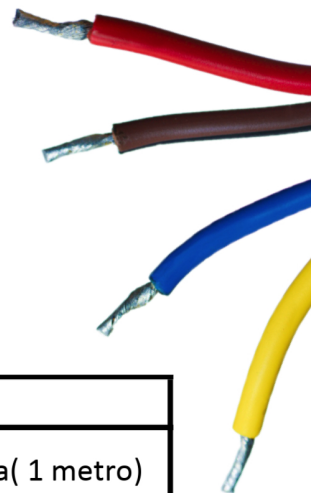
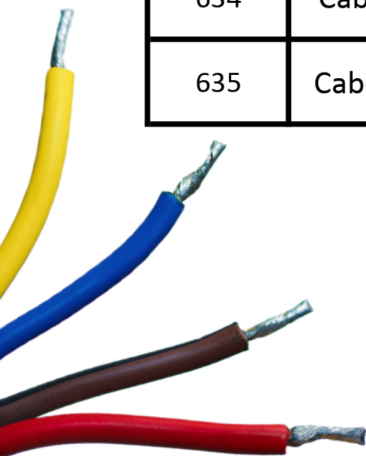


# G Comp

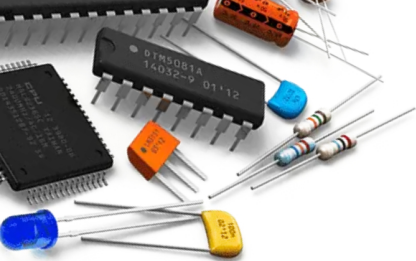
Comércio Eletro-Eletrônicos e Conectores Ltda



| cod | Descrição  |
|-----|--|
| 631 | Cabo para microfone montado com xlr GC082 macho e GC084 fêmea ( 1 metro)   |
| 632 | Cabo para microfone montado com xlr GC082 macho e GC084 fêmea ( 3 metros)  |
| 633 | Cabo para microfone montado com xlr GC082 macho e GC084 fêmea (5 metros)   |
| 634 | Cabo para microfone montado com xlr GC082 macho e GC084 fêmea ( 7 metros)  |
| 635 | Cabo para microfone montado com xlr GC082 macho e GC084 fêmea ( 10 metros) |



| cod | Descrição  |
|-----|--|
| 641 | Cabo para microfone montado com xlr GC082p macho e GC084p fêmea( 1 metro)  |
| 642 | Cabo para microfone montado com xlr GC082p macho e GC084p fêmea (3 metros) |
| 643 | Cabo para microfone montado com xlr GC082p macho e GC084p fêmea (5 metros) |
| 644 | Cabo para microfone montado com xlr GC082p macho e GC084p fêmea (7 metros) |
| 645 | Cabo para microfone montado com xlr GC082p macho e GC084p fêmea(10 metros) |

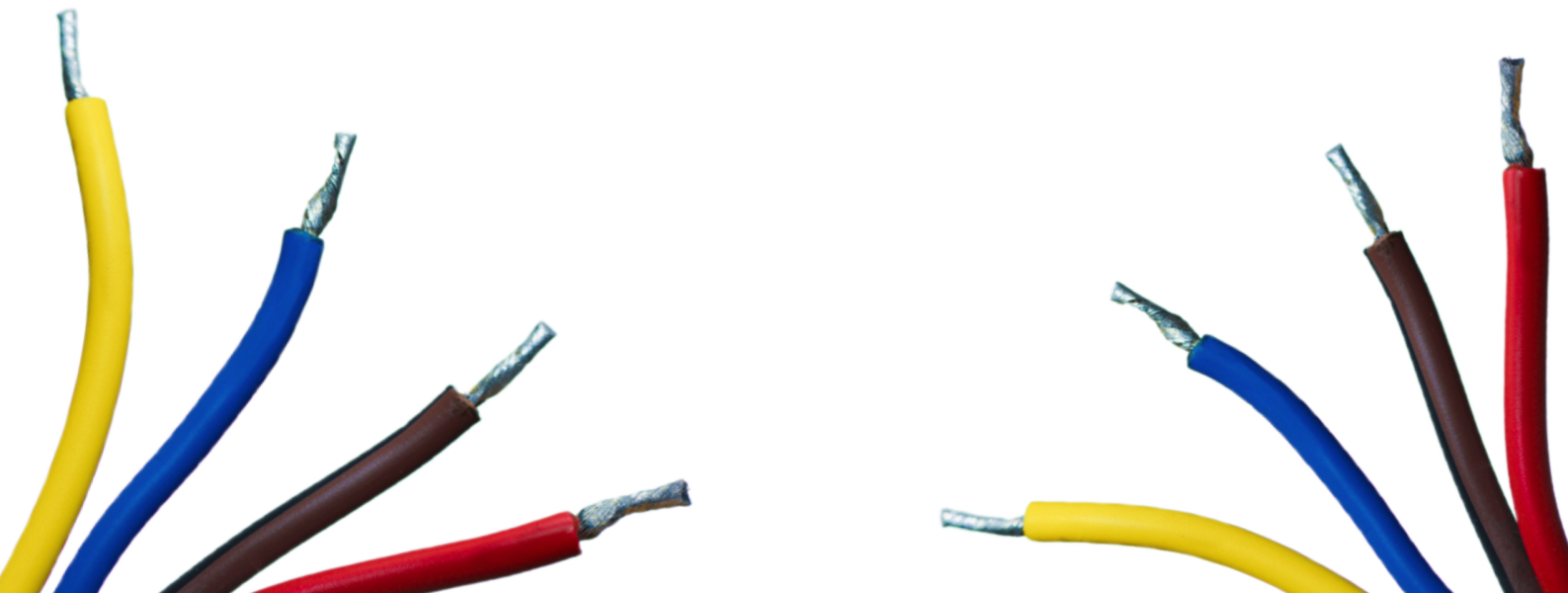


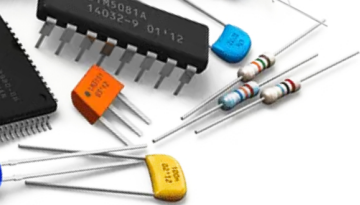
# G Comp

Comércio Eletro-Eletrônicos e Conectores Ltda



| cod | Descrição   |
|-----|---|
| 691 | Cabo montado com P10 stereo GC023 + GC023 ( 1 metro )   |
| 692 | Cabo montado com P10 stereo GC023 + GC023 ( 3 metros )  |
| 693 | Cabo montado com P10 stereo GC023 + GC023 ( 5 metros )  |
| 694 | Cabo montado com P10 stereo GC023 + GC023 ( 7 metros )  |
| 695 | Cabo montado com P10 stereo GC023 + GC023 ( 10 metros ) |





# G Comp

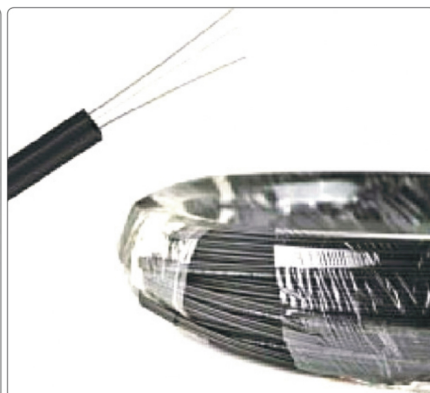
Comércio Eletro-Eletrônicos e Conectores Ltda



## CABOS



Cabo coaxial para camera RF 4mm + bipolar flexível  
Código: **GCC104**



Cabo de fibra optica FTTH SC UPC 200 Metros Preto  
Código: **GCC105**



CABO USB 3.0 PARA HD EXTERNO - Y USB 3,0  
Código: **GCC103**

## AGORA FICOU MAIS FÁCIL COMPRAR



# COMPONENTES ELETRÔNICOS

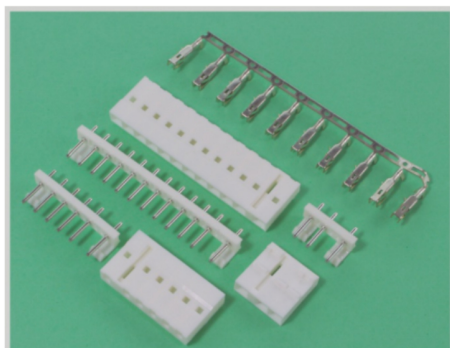






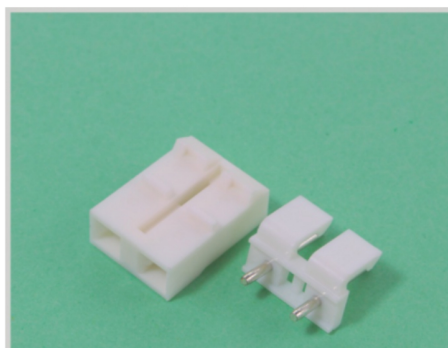
# G Comp

Comércio Eletro-Eletrônicos e Conectores Ltda



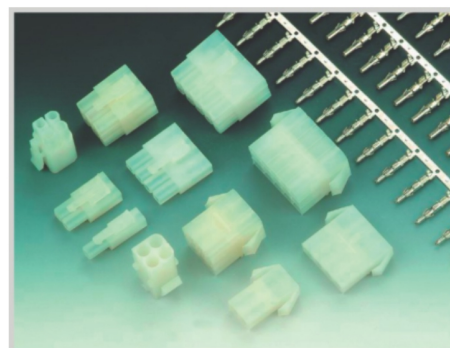
## CONECTOR EXCON SÉRIE 5090

- CONECTOR 1 a 15 VIAS
- PASSO 7,5MM / 5,0MM



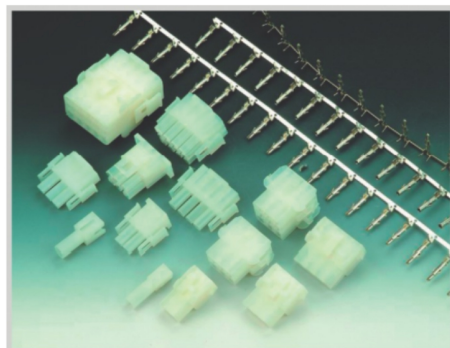
## CONECTOR EXCON SÉRIE 5091

- CONECTOR 2 VIAS
- PASSO 7,5MM



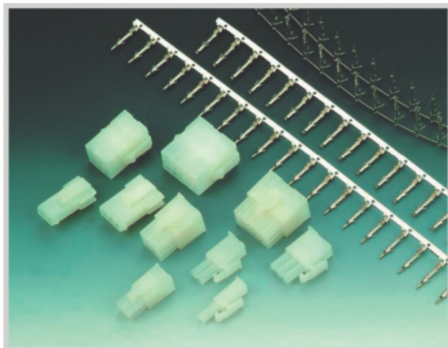
## CONECTOR EXCON SÉRIE 6604

- CONECTOR 1 a 15 VIAS
- PASSO 6,2MM



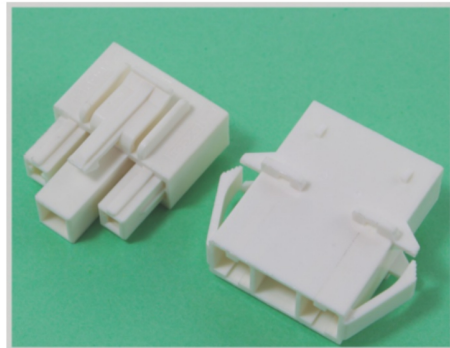
## CONECTOR EXCON SÉRIE 6605

- CONECTOR 1 a 15 VIAS
- PASSO 6,35MM HI LOCK



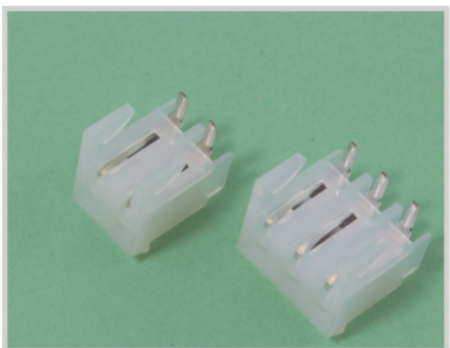
## CONECTOR EXCON SÉRIE 6608

- CONECTOR 1 a 15 VIAS
- PASSO 4,14MM



## CONECTOR EXCON SÉRIE 6609

- CONECTOR 3 VIAS
- PASSO 6,2MM/ 7,3MM
- LINHA BRANCA



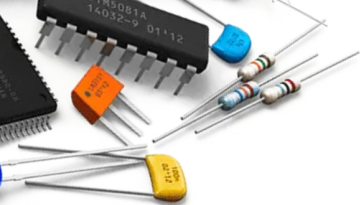
## CONECTOR EXCON SÉRIE 7702

- CONECTOR 2 a 25 VIAS
- PASSO 3,96MM KK3,96
- FÊMEA 90° PCI

## ALICATE PARA CRIMPAR E EXTRATORES PARA TODOS OS TERMINAIS DA EXCON

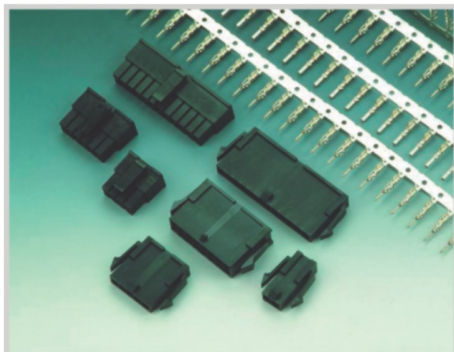






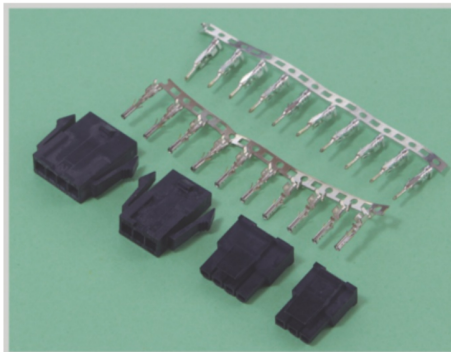
# G Comp

Comércio Eletro-Eletrônicos e Conectores Ltda



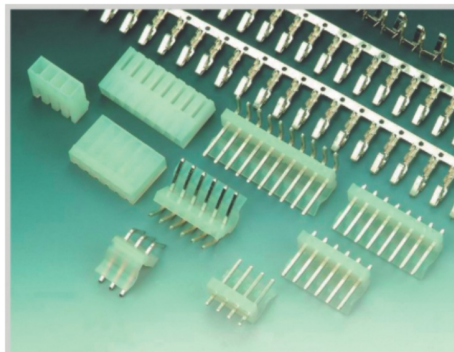
## CONECTOR EXCON SÉRIE 3001

- CONECTOR 2 a 24 VIAS
- PASSO 3,0MM MICRO FIT



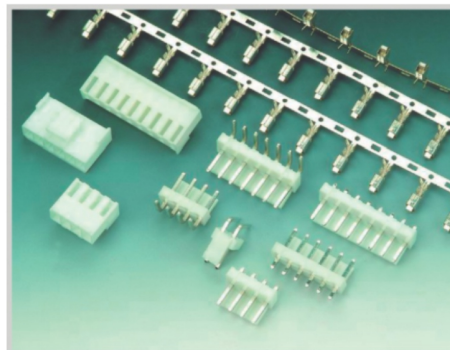
## CONECTOR EXCON SÉRIE 3002

- CONECTOR 2 a 12 VIAS
- PASSO 3,0MM MICRO FIT



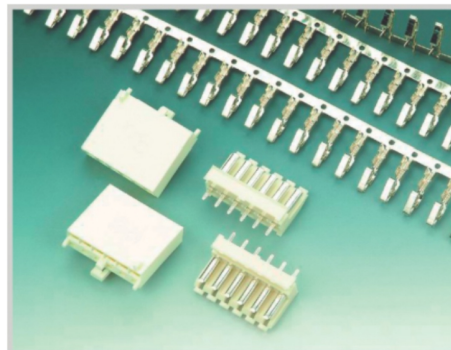
## CONECTOR EXCON SÉRIE 3961

- CONECTOR 2 a 20 VIAS
- PASSO 3,96MM KK3,96



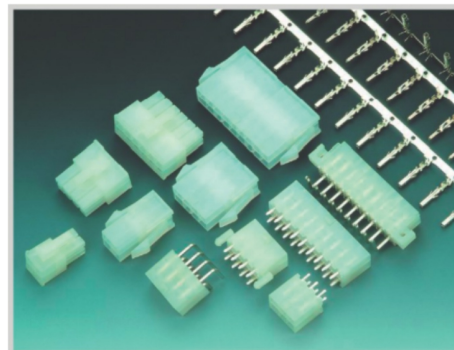
## CONECTOR EXCON SÉRIE 3962

- CONECTOR 2 a 13 VIAS
- PASSO 3,96MM KK3,96 COM TRAVA



## CONECTOR EXCON SÉRIE 3963

- CONECTOR 6 a 12 VIAS
- PASSO 3,96MM P8 P9



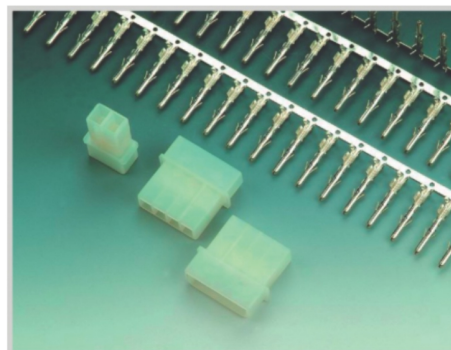
## CONECTOR EXCON SÉRIE 4201

- CONECTOR 2 a 24 VIAS
- PASSO 4,24MM MINI FIT



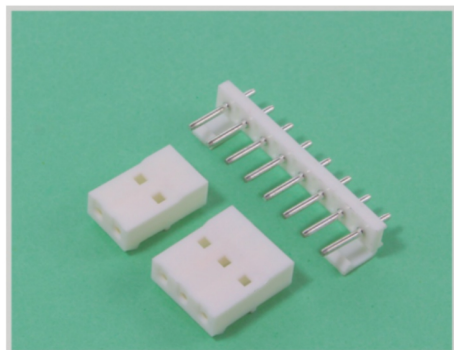
## CONECTOR EXCON SÉRIE 4202

- CONECTOR 2 a 5 VIAS
- PASSO 4,2MM MINI FIT



## CONECTOR EXCON SÉRIE 5081/ 5082/ 5083

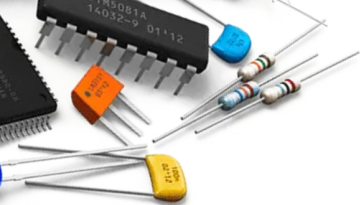
- CONECTOR 4 VIAS
- PASSO 5,08MM



## CONECTOR EXCON SÉRIE 5089

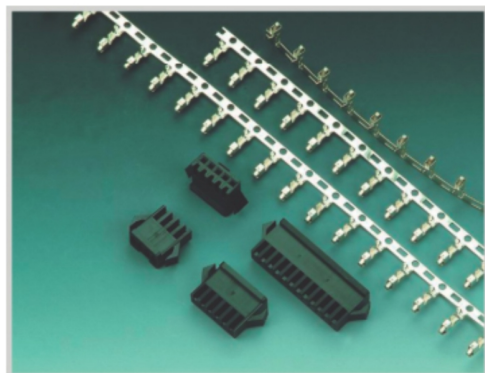
- CONECTOR 1 a 15 VIAS
- PASSO 5,0MM





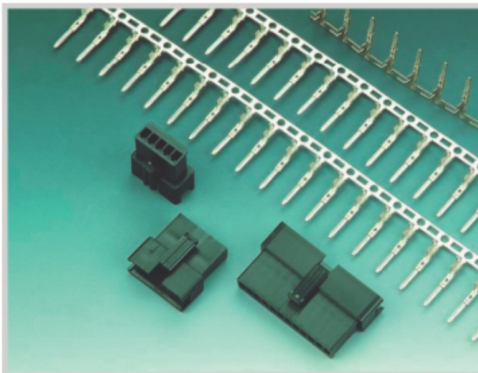
# G Comp

Comércio Eletro-Eletrônicos e Conectores Ltda



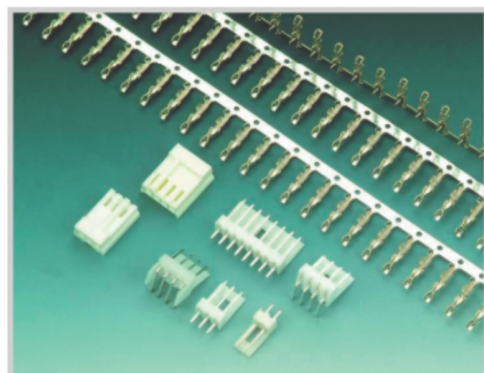
## CONECTOR EXCON SÉRIE 2507

- CONECTOR 2 a 12 VIAS
- PASSO 2,5MM



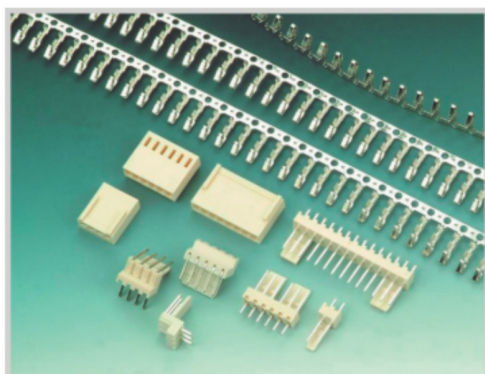
## CONECTOR EXCON SÉRIE 2508

- CONECTOR 2 a 12 VIAS
- PASSO 2,5MM



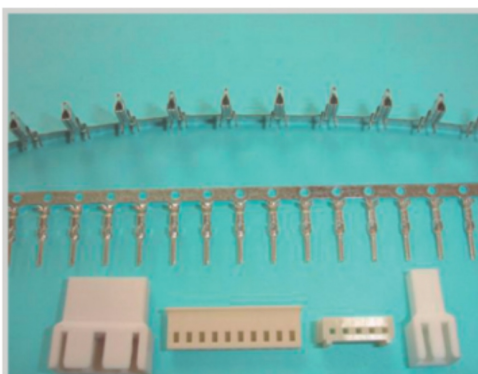
## CONECTOR EXCON SÉRIE 2510

- CONECTOR 2 a 12 VIAS
- PASSO 2,5MM



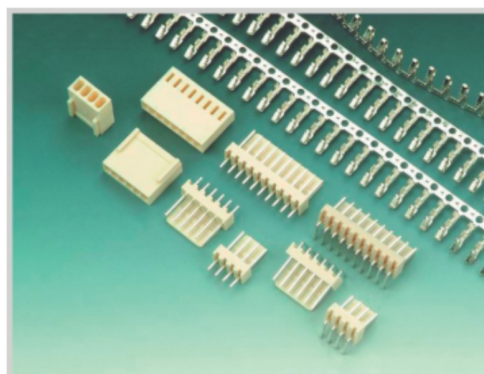
## CONECTOR EXCON SÉRIE 2512

- CONECTOR 2 a 20 VIAS
- PASSO 2,5MM KK 2,5MM



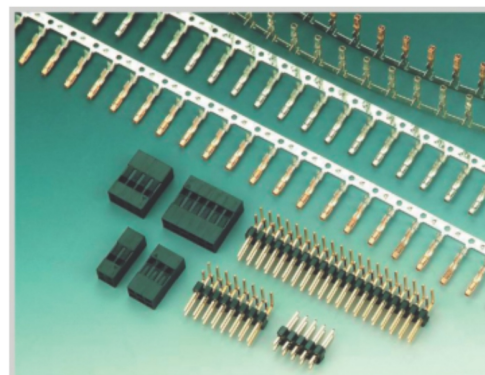
## CONECTOR EXCON SÉRIE 2513

- CONECTOR 2 a 12 VIAS
- PASSO 2,5MM



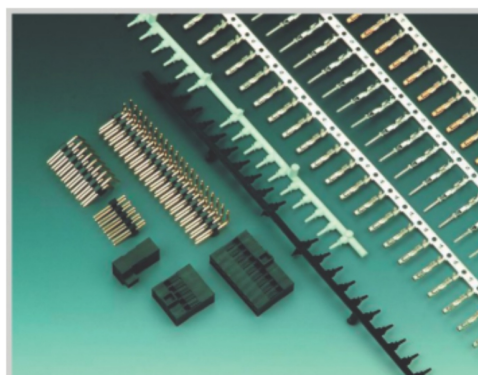
## CONECTOR EXCON SÉRIE 2541

- CONECTOR 2 a 20 VIAS
- PASSO 2,54MM KK 2,54



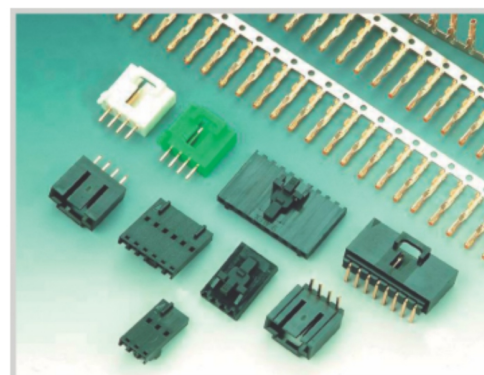
## CONECTOR EXCON SÉRIE 2542 / 2543

- CONECTOR 1 a 40 VIAS
- PASSO 2,54MM MODU



## CONECTOR EXCON SÉRIE 2544

- CONECTOR 4 a 40 VIAS
- PASSO 2,54MM MODU C/ POLARIZAÇÃO



## CONECTOR EXCON SÉRIE 2545

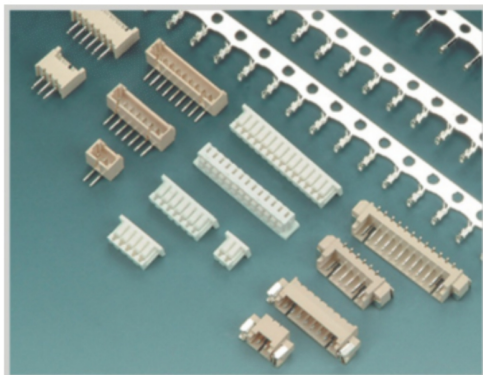
- CONECTOR 2 a 12 VIAS
- PASSO 2,54MM MODU C/POLARIZAÇÃO E TRAVA





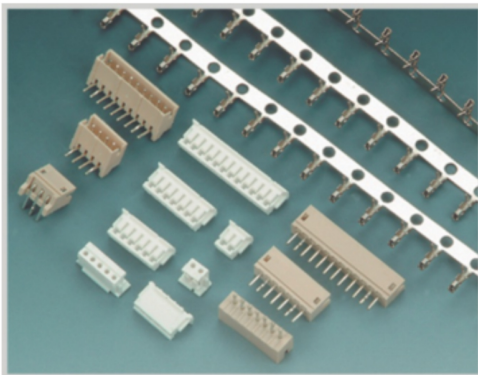
# G Comp

Comércio Eletro-Eletrônicos e Conectores Ltda



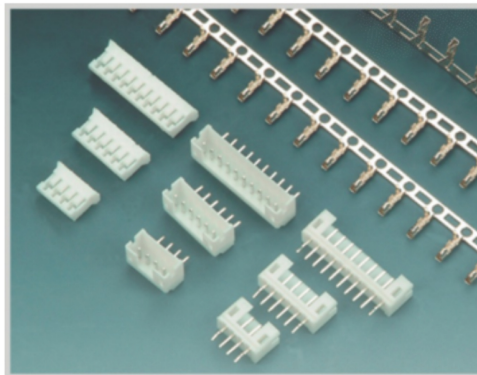
## CONECTOR EXCON SÉRIE 1251

- CONECTOR 2 a 15 VIAS
- PASSO 1,25MM



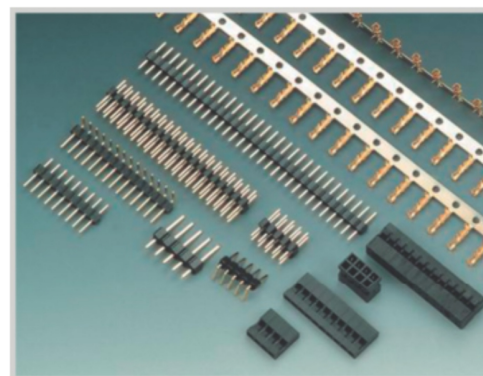
## CONECTOR EXCON SÉRIE 1501

- CONECTOR 2 a 15 VIAS
- PASSO 1,5MM / 7,5MM / 5,0MM



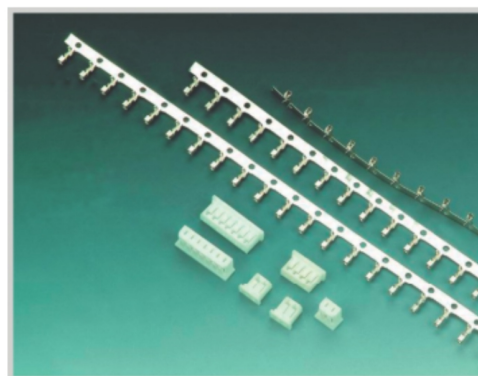
## CONECTOR EXCON SÉRIE 2001

- CONECTOR 2 a 16 VIAS
- PASSO 2,0MM



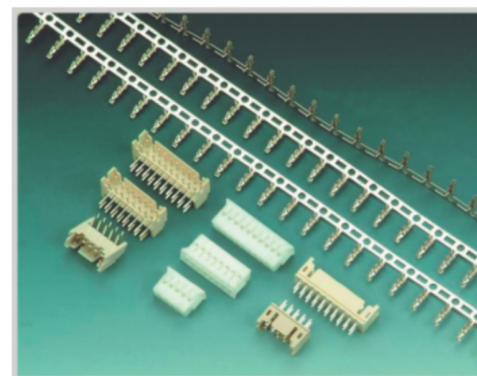
## CONECTOR EXCON SÉRIE 2004/ 2005

- CONECTOR 2 a 40 VIAS
- PASSO 2,00MM



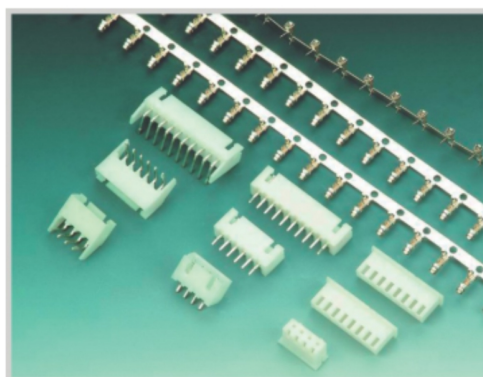
## CONECTOR EXCON SÉRIE 2007

- CONECTOR 2 a 15 VIAS
- PASSO 2,0MM



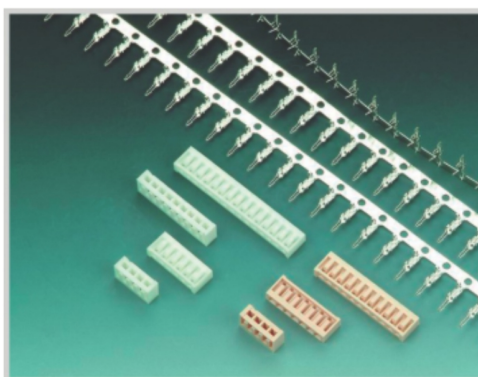
## CONECTOR EXCON SÉRIE 2008

- CONECTOR 6 a 32 VIAS
- PASSO 2,0MM



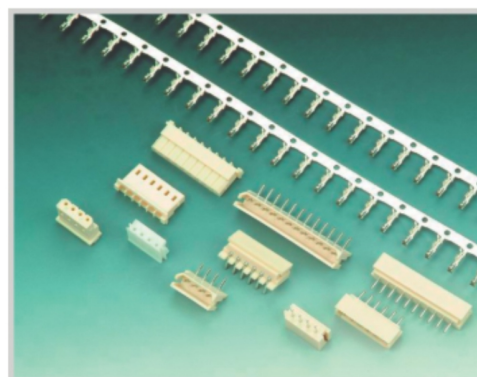
## CONECTOR EXCON SÉRIE 2501

- CONECTOR 2 a 20 VIAS
- PASSO 2,5MM



## CONECTOR EXCON SÉRIE 2502

- CONECTOR 2 a 16 VIAS
- PASSO 2,5MM



## CONECTOR EXCON SÉRIE 2503

- CONECTOR 2 a 20 VIAS
- PASSO 2,5MM



Fale conosco pelo  
**Whatsapp**



[www.gcompcomponentes.com.br](http://www.gcompcomponentes.com.br)